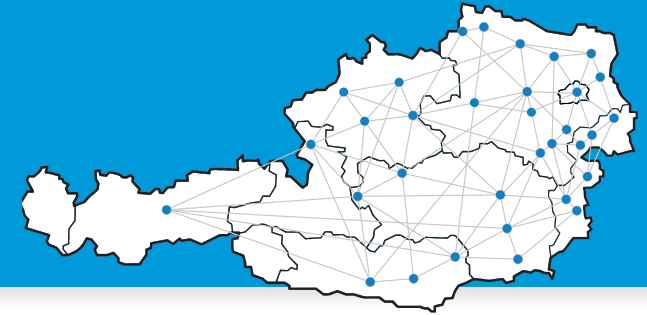


# LBG Österreich

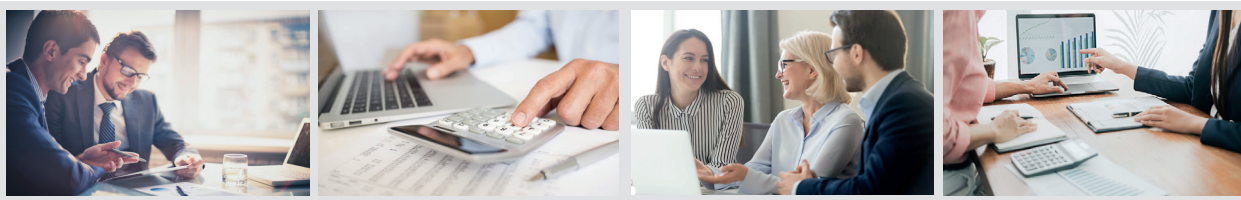
Steuerberatung - Prüfung - Wirtschaftsberatung  
Bilanz - Buchhaltung - Personalverrechnung



600 Expert:innen | 35 Standorte | österreichweit.

**Wir beraten Sie in allen Fragen rund um  
die Beschäftigung von Mitarbeitern\***

## Personalverrechnung, Lohnsteuer, Sozialversicherung, Arbeitsrecht, Vergütungsmodelle, Kosten-Management



**Kontakt:** [welcome@lbg.at](mailto:welcome@lbg.at)

### Unsere umfassenden Beratungs- und Dienstleistungen für Ihr Unternehmen

- Steuern, Rechtsformwahl, Umgründung
- Jahres-/Zwischenabschluss, Sonderbilanzen
- Buchhaltung, Finanz- und Rechnungswesen
- Personalverrechnung, Arbeitgeberberatung
- Kalkulation, Planung, Budget, Controlling
- Digitale kaufmännische Organisation, Software
- Wirtschaftliche Analysen, Studien, Benchmarks
- Fachseminare, Workshops, In-House-Trainings
- Gründung, Übernahme, Kauf, Verkauf, Nachfolge
- Wirtschaftsprüfung, Gutachten, Bewertung

\*Chancengleichheit von Frauen und Männern ist uns wichtig und wird bei LBG Österreich auch täglich konsequent gelebt. Bei Berufs- und Personenbezeichnungen verzichten wir jedoch aufgrund der besseren Lesbarkeit auf eine geschlechtsspezifische Schreibweise.

## WIR SIND AN IHRER SEITE

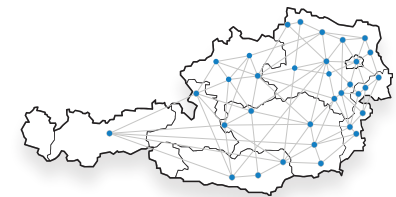
Die Beschäftigung von Mitarbeitern stellt Unternehmen vor vielfältige Herausforderungen. Aufgabenfelder und damit einhergehende Lohn- und Gehaltsstrukturen sind festzulegen, an aktuelle Erfordernisse anzupassen und der Überblick über die Personalkosten – generell und im Detail – darf nicht verloren gehen. Fixe und variable Entgeltbestandteile sind zu definieren und abzurechnen, Sachbezüge, Diäten und Spesen müssen berücksichtigt werden. Hinzu kommen vielfältige Anforderungen hinsichtlich der Arbeitszeitmodelle, der Zeit- und Leistungserfassung sowie Fragen und Entscheidungen rund um den Beginn und die Beendigung von Dienstverhältnissen – und natürlich Themen wie Aus- und Fortbildung, Urlaub, Krankheit, Altersteilzeit, Bildungskarenz, Teleworking und vieles mehr.

Bei alldem müssen laufende Änderungen und vielfältige Meldepflichten im Arbeits- und Sozialrecht, in der Lohnsteuer, Sozialversicherung, den Lohnnebenkosten sowie Änderungen in branchenspezifischen Kollektivverträgen beachtet werden.

Gut, wenn man einen verlässlichen Partner an seiner Seite hat, der über das fachliche Know-How und die Ressourcen verfügt. LBG ist ein führendes Beratungsunternehmen im Bereich „Personalverrechnung | Arbeitgeberberatung“. Unsere Experten führen die monatliche Lohn- und Gehaltsverrechnung sowie Arbeitgeberberatung für aktuell rund 35.000 Dienstnehmer durch. Zahlreiche Klein- und Mittelbetriebe mit nur wenigen Mitarbeitern vertrauen gleichermaßen auf unsere Leistungen wie bedeutende österreichische und internationale Unternehmensgruppen mit einer großen Beschäftigtenzahl.

Gerne beraten wir Sie zu Ihren individuellen Fragestellungen rund um die Beschäftigung Ihrer Mitarbeiter und übernehmen für Sie die Personalverrechnung.





600 Expert:innen | 35 Standorte | österreichweit.

## WAS SIE VON UNS ERWARTEN DÜRFEN

**Fachliches Know-How und Beratung:** Wir investieren laufend in die Aus- und Weiterbildung unserer Mitarbeiter, extern und im Rahmen der „LBG Akademie“, sorgen österreichweit für aktuelles Wissen und übernehmen Verantwortung. Bei LBG Österreich finden Sie die fachliche Kompetenz bei allen Fragen rund um die Beschäftigung von Mitarbeitern ebenso wie eine fachkundige Vertretung bei Abgabenprüfungen und im Rechtsmittelverfahren.

**Zuverlässigkeit:** Deutlich mehr als 120 Mitarbeiter arbeiten im Beratungsfeld „Personalverrechnung | Arbeitgeberberatung“ für Sie: Diplomierte Personalverrechner und zertifizierte Arbeits- und Sozialversicherungsexperten ebenso wie mit Arbeitgeberfragen vertraute Juristen und Betriebswirte. Urlaub, Krankheit, Abwesenheit und selbst ein Mitarbeiterwechsel sind bei Auslagerung an uns nicht mehr Ihre Sorge.

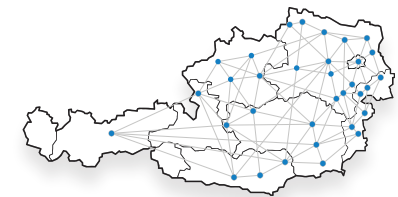
**Persönliche Betreuung:** Unsere Kunden finden bei LBG ihren persönlichen, mandatsverantwortlichen Steuerberater und ihren fachlichen Ansprechpartner in der Personalverrechnung. Wir bemühen uns um Sie und Ihr Unternehmen.



**Effizienz und Digitalisierung:** Auf Wunsch optimieren wir gemeinsam mit Ihnen die organisatorischen und digitalen Abläufe rund um die Mitarbeiterbeschäftigung in Ihrem Unternehmen. Das spart Ihnen Zeit, Doppelgleisigkeiten und Kosten.



**Verschwiegenheit, Datenschutz, Datensicherheit, Datenzugang:** Ihre Daten sind bei uns sicher. Alle Mitarbeiter unterliegen der gesetzlichen Verschwiegenheit des Wirtschaftstreuhandberufsgesetzes. Wir investieren laufend in Hard- und Software, in die Integrität und Ausfallsicherheit unserer IT-Netze und in unsere unternehmenseigenen, virtualisierten Serverfarmen in Österreich. Wir schaffen einen auf die Anforderungen unserer Kunden abgestimmten, digitalen Datentransfer. Damit haben Sie jederzeit sicheren Zugriff auf Ihre Mitarbeiter-Daten und Auswertungen. Eine sichere Datenspeicherung unter Beachtung der DSGVO und der gesetzlichen Aufbewahrungspflicht ist bei uns selbstverständlich.



## WAS WIR FÜR SIE TUN



### LOHN- UND GEHALTSABRECHNUNG

**Vom arbeitsrechtlichen Anspruch, über das Bruttogehalt bis zur Nettoauszahlung im Zuge der laufenden Lohn- und Gehaltsverrechnung.**

- Durchführung der monatlichen Lohn- und Gehaltsverrechnung
- Kollektivvertragliche Einstufung und Berücksichtigung von gesetzlichen und dienstvertraglichen Besonderheiten
- Variable Entgeltbestandteile, Beendigungsansprüche, Reisekosten, Diäten
- Laufende Korrespondenz mit der Finanzverwaltung, Gesundheitskassen, Gemeinden, Pensions- und Gehaltskassen, etc.
- Bereitstellung der (digitalen) monatlichen Lohn- und Gehaltsbelege
- Erstellung der monatlichen Buchungsbelege für die Finanzbuchhaltung
- Vorbereitung der elektronischen Überweisungsträger für die Zahlung der Löhne und Gehälter sowie aller behördlichen Abgaben
- Arbeits- und Entgeltbestätigungen, Lohn- und Gehaltsbestätigungen
- Bearbeitung von Gehaltspfändungen und Drittschuldnererklärungen
- Jahreslohnzettel, Jahresmeldungen



### BESCHÄFTIGUNGSMODELLE, KOSTEN-MANAGEMENT

**Ob variable Vergütungsmodelle, Personalbudget oder beschäftigungsrelevante Bilanzposten - wir sind Ihr Ansprechpartner.**

- Fixe und variable Vergütungsmodelle, All-In, Mehr-/Überstundenpauschalen, Bonusmodelle, Fringe Benefits
- Personalbudget, Soll-Ist-Vergleiche
- Berechnung von Personalarückstellungen (Abfertigung, Urlaub, Sonderzahlungen, Jubiläumsgelder, etc.) für Jahres- und Zwischenabschlüsse



### AUSWERTUNGEN, HR-REPORTING

**Wir bereiten für Sie Auswertungen für die Unternehmensführung, das Personalmanagement und das Finanz- und Rechnungswesen auf.**

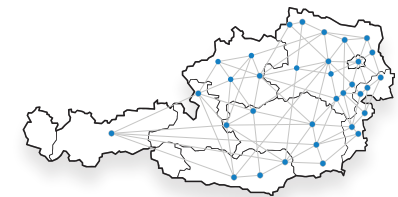
- HR-Reporting: monatliche/jährliche Mitarbeiterkosten, Beschäftigten- und Entgeltstruktur, Urlaubs- und Krankenstandsstatistik
- Über- und Mehrstunden-Auswertungen, Fluktuation
- Lohn- und Gehaltsentwicklung, Lohnkonten-Auswertungen
- Kollektivvertragseinstufung und -überzahlungen
- Liquiditätsplanung (Abfertigungen, Jubiläumsgelder, Pensionen, etc)
- Personalkostenspezifische Stundensatzkalkulation je Mitarbeiter
- Zuordnung von Mitarbeitern und Personalkosten zu Geschäftsbereichen, Profit-Center, Filialen, Kostenstellen - samt Detailauswertungen



### VORSORGE-CHECK

**Wir führen auf Ihren Auftrag Compliance-Checks durch. Damit Sie auf sicherem Boden stehen.**

- Einhaltung der rechtskonformen, kollektivvertraglichen Einstufung aller Mitarbeiter sowie der Bestimmungen zu Lohn- und Sozialdumping
- Aufzeigen abgabenrechtlicher Risikopotenziale
- Vorliegen der erforderlichen Lohn- und Beschäftigungsunterlagen zwecks Arbeitgeber-Dokumentation im Falle von Vor-Ort-Prüfungen
- Einhaltung von Unternehmensleitlinien des Arbeitgebers



## WAS WIR FÜR SIE TUN



### RECHTSFRAGEN

**Wir beraten Sie in vielfältigen Fragen rund um Lohnsteuer, Sozialversicherung, Lohnnebenkosten, Arbeitsrecht, Abgabenverfahren.**

- Beratung und Vertretung im behördlichen Abgabenprüfungsverfahren
- Beurteilung und Beratung von arbeitsrechtlichen, sozialversicherungsrechtlichen und lohnsteuerlichen Fragen im Zusammenhang mit der laufenden Lohn- und Gehaltsverrechnung für Ihre Mitarbeiter
- Beratung & Umsetzung von Teilzeit, Altersteilzeit, Bildungskarenz, Elternkarenz, Sabbatical, Kurzarbeit, befristeten Arbeitsverhältnissen, Beendigung von Arbeitsverhältnissen, Wiedereinstellungszusagen, Teleworking, Arbeitszeitmodellen
- Werkvertrag, Dienstvertrag, freier Dienstvertrag
- Abgabenrechtliche Optimierung von Dienst- und Managementverträgen, Freiwillige Leistungen, Fringe Benefits



### SPEZIALTHEMEN FÜR ARBEITGEBER

**Wir beraten Sie bei vielfältigen, unternehmensindividuell auftretenden Fragestellungen im Zusammenhang mit der Mitarbeiter-Beschäftigung.**

- Saisonarbeit, Ausländerbeschäftigung, Entsendung, Expatriates, inländische Arbeitgeber-Betriebsstätte, grenzüberschreitende Steuer- und Sozialversicherungsfragen (Split Payroll), Beschäftigungsbewilligung, Freistellungsbescheid
- Geschäftsführer im Dienstverhältnis, gewerberechtliche Geschäftsführer, Kommanditisten, Bestellung verantwortlicher Beauftragter (§ 9 VStG), familienhafte Mitarbeit
- Arbeitskräfteüberlassung, Betriebsübergang (AVRAG), Betriebsvereinbarungen, Betriebsrat
- Haftung für lohnabhängige Abgaben, Arbeitsinspektorat, Finanzpolizei
- Vertragsbedienstete, Beamte, Trainer und Vortragende, Funktionäre



### DIGITALE ORGANISATION

**Wir organisieren mit Ihnen die digitale kaufmännische Organisation, abgestimmt auf Ihre individuellen Bedürfnisse.**

#### Digitale kaufmännische Organisation

Wir helfen Ihnen bei der Auswahl erforderlicher Business-Software, unterstützen Sie bei der Implementierung und schulen Ihre Mitarbeiter.

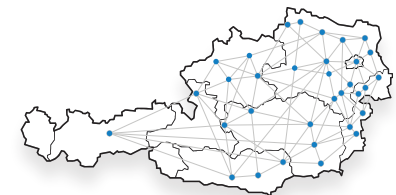
Mit unserem Kunden-Portal „LBG Online“ bieten wir Ihnen darüber hinaus eine optimale digitale Lösung für den Zugang zu Ihrer Personalverrechnung bei uns. Sie benötigen keine eigene Personalverrechnungs-Software und können jederzeit Einsicht nehmen.

#### LBG-Kunden-Portal

- Digitales Lohn-Set-Portal für Ihre Mitarbeiter
- Digitales Überweisungs-File für die Überweisung von Löhnen, Gehältern, Abgaben und Lohnnebenkosten
- Tools zur digitalen Arbeitszeitaufzeichnung, Leistungserfassung, An- und Abwesenheitsverwaltung
- Digitale Personalaktenführung mit Sicherstellung einer DSGVO-konformen Datenaufbewahrung
- Aufbereitung der digitalisierten Mitarbeiterkommunikation (Bestätigungen, Jubiläums- und Anerkennungsschreiben, etc.) aus dem digitalen Personalakt, je nach Ihren betrieblichen Anforderungen
- Unternehmensindividuelle Schnittstellenlösungen bei Bedarf
- Dokumentation und Aufbereitung der Reisespesen- und Diätenverrechnung

Wir sind für Sie so „digital“, wie Sie das möchten. Natürlich gibt's für all das nach wie vor Papier- und Postversand auf Ihren Wunsch.





## WEIL BRANCHENKENNTNISSE WICHTIG SIND

Wir beraten Unternehmen seit mehr als 80 Jahren aus vielfältigen Branchen mit unterschiedlichsten Rechtsformen und Unternehmensgrößen. Dabei haben wir umfangreiche und wertvolle Erfahrungen zu Branchenbesonderheiten für Sie gesammelt - gerade auch in allen Fragen rund um die Lohn- und Gehaltsverrechnung und Arbeitgeberberatung. Wir pflegen bei LBG zu allen Fachfragen einen regen, österreichweiten Erfahrungsaustausch und nützen dieses Wissen zu Ihrem Vorteil.



### HANDEL

- Arbeitszeit in Groß- und Einzelhandel, Einarbeiten, Umbruch, Provisionen, Messgeld, Kollektivvertrag
- Arbeitszeitaufzeichnungen, Mehr-/Überstunden
- Aushilfskräfte, Teilzeitbeschäftigte, Samstagskräfte
- Durchrechenbare Arbeitszeit, Ruhezeiten
- Öffnungszeitenzuschläge, Schwarz-Weiß-Regelung



### APOTHEKEN, ÄRZTE, GESUNDHEITSBERUFE

- Nachtdienst, Wochenenddienst, Bereitschaftsdienst, Lagezuschlag, Dienstreisen, Fortbildungsvergütung
- Vertretungsärzte, Spitalsärzte, Sonderklassengebühren
- Dienstzeitanrechnung, Familienzulage, Umlagen
- Pharmazeuten im Dienstverhältnis, Pharmazeutisch-kaufmännische Assistenten (PKA)



### BAU- UND BAUNELEGWERBE

- Schmutz-, Erschwernis-, Gefahrenzulagen
- Besonderheiten im Zusammenhang mit dem Bauarbeiter-Urlaubs- und Abfertigungsgesetz sowie dem Schlechtwetterentschädigungsgesetz
- Arbeitszeit, Schichtarbeit, Heimfahrt
- Werkverkehr, Fahrtkosten, Taggeld, Reisespesen



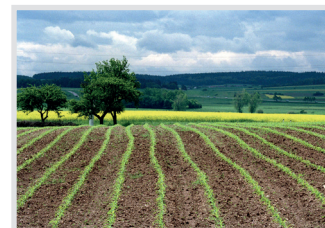
### HOTELLERIE, GASTRONOMIE, TOURISMUS

- Saisonarbeit, Aushilfen, Schicht-/Feiertagsarbeit
- Sachbezüge: Mahlzeiten, Wohngelegenheiten, Dienstkleidungspauschale, Fehlgeldentschädigung
- Nettolohnvereinbarung, Trinkgelder, 6. Tag-Zuschlag
- Arbeitszeit, Unterbrechung, Ruhepausen



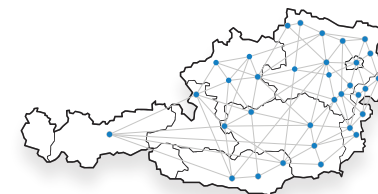
### HANDWERK, GWERBE, INDUSTRIE

- Schmutz-, Erschwernis-, Gefahrenzulagen, Schichtzulage, Montagezulage
- Schichtarbeit, Akkordarbeit, Prämienarbeit, Kompetenzzuschläge
- Beschäftigungen außerhalb des ständigen Betriebes
- Entgeltfortzahlung bei Arbeitsverhinderung



### LAND- UND FORSTWIRTSCHAFT

- Landarbeitsgesetz, Landarbeiterkammer
- Familienhafte Mitarbeit, Saisonarbeit, fallweise Beschäftigung, Erntehelfer, internationaler Mitarbeiter-einsatz, Arbeitskräfteüberlassung, Kontingente
- Grunddeputat (Sachbezug Wohnung, Beheizung, Beleuchtung), Akkordvorschuss/-rest



600 Expert:innen | 35 Standorte | österreichweit.

## LBG - PERSÖNLICH BERATEN, ÖSTERREICHWEIT

### UMFASSENDES LEISTUNGSANGEBOT, REGIONAL UND ÖSTERREICHWEIT

LBG Österreich zählt mit dem Fachwissen und Engagement von 600 Mitarbeiter:innen zu den führenden Beratungsunternehmen in Österreich. Wir sind für unsere Kunden mit einem umfassenden Beratungs- und Dienstleistungsangebot an 35 Standorten da – regional und österreichweit.

### UNSERE KUNDEN SETZEN AUF FACHWISSEN, BRANCHEN KNOW-HOW UND BERATUNG

Wir bilden unsere Mitarbeiter an der „Akademie der Steuerberater und Wirtschaftsprüfer“ und am „WIFI der Wirtschaftskammern“ aus. An der „LBG Akademie“ stellen wir eine profunde, laufende Fortbildung und einen österreichweiten Erfahrungsaustausch sicher. Aktuell verfügbare Fachliteratur ist bei uns selbstverständlich. Die Absolvierung von anspruchsvollen Zertifizierungen im Bereich der Personalverrechnung sowie des Arbeits- und Sozialversicherungsrechts wird von uns gezielt unterstützt. Darüber hinaus sind unsere Personalverrechner im ständigen Austausch mit unseren geprüften Steuerberatern und Wirtschaftsprüfern sowie bei uns tätigen Juristen mit facheinschlägiger Ausbildung und Erfahrung.

### MEHR ALS „NUR“ LOHN- UND GEHALTSVERRECHNUNG

Unsere Kunden schätzen die Einbindung der Lohn- und Gehaltsverrechnung in das umfassende Beratungs- und Dienstleistungsangebot von LBG Österreich. Warum? Weil es einen klaren Mehrwert darstellt, dass wir mit den vielfältigen Steuer-, Bilanz- und Wirtschaftsfragen quer durch alle Rechtsformen, Branchen und Unternehmensgrößen vertraut sind und damit durchdachte Lösungen schaffen – weit über die Lohn- und Gehaltsabrechnung hinaus.

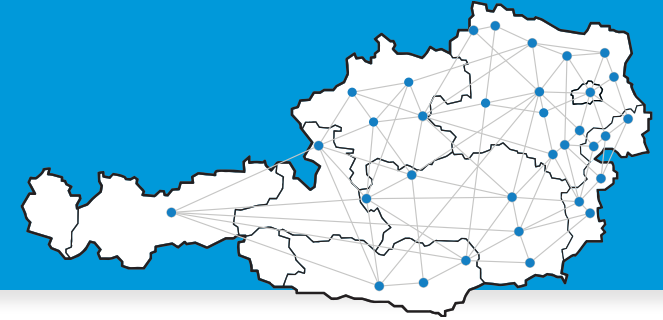
Wir freuen uns, wenn wir auch für Ihre individuellen Anforderungen in Ihrem Unternehmen rund um die Beschäftigung Ihrer Mitarbeiter Lösungen schaffen dürfen. Gerne stehen wir Ihnen für

**LBG - Vielfalt an Branchen,  
Rechtsformen, Unternehmensgrößen**

**Wir beraten Sie in Steuer- und Wirtschaftsfragen.**



# LBG Österreich



Steuerberatung - Prüfung - Wirtschaftsberatung  
Bilanz - Buchhaltung - Personalverrechnung

600 Expert:innen | 35 Standorte | österreichweit.

## ... IM BURGENLAND

**Eisenstadt**, Ruster Straße 12-16, Tel [02682] 62195, eisenstadt@lbg.at  
**Großpetersdorf**, Ungarnstraße 10, Tel [03362] 7346, grosspetersdorf@lbg.at  
**Mattersburg**, Hauptplatz 3, Tel [02626] 62317, mattersburg@lbg.at  
**Neusiedl/See**, Franz-Liszt-G. 25-27, Tel [02167] 2495-0, neusiedl@lbg.at  
**Oberpullendorf**, Hauptstr. 34/2, Tel [02612] 42319, oberpullendorf@lbg.at  
**Oberwart**, Schulgasse 17, Tel [03352] 33415, oberwart@lbg.at

## ... IN KÄRNTEN

**Klagenfurt**, Villacher Ring 11, Tel [0463] 57187, klagenfurt@lbg.at  
**Villach**, Europastraße 8 [Technologiezentrum], Tel [04242] 27494, villach@lbg.at  
**Wolfsberg**, Johann-Offner-Straße 28, Tel [04352] 4847, wolfsberg@lbg.at

## ... IN NIEDERÖSTERREICH

**St. Pölten**, Bräuhäusg. 5/2/8, Tel [02742] 355660, st-poelten@lbg.at  
**Gänserndorf**, Eichamtstr. 5-7, Tel [02282] 2520, gaenserndorf@lbg.at  
**Gloggnitz**, Wiener Straße 2, Tel [02662] 42050, gloggnitz@lbg.at  
**Gmünd**, Schloßparkg. 6, Tel [02852] 52637, gmuend@lbg.at  
**Hainfeld**, Badpromenade 31, Tel [02764] 77080, hainfeld@lbg.at  
**Hollabrunn**, Amtsgasse 21, Tel [02952] 2305-0, hollabrunn@lbg.at  
**Horn**, Josef-Kirchner-G. 5, Tel [02982] 2871-0, horn@lbg.at  
**Mistelbach**, Franz-Josef-Straße 38, Tel [02572] 3842, mistelbach@lbg.at  
**Neunkirchen**, Rohrbacherstr. 44, Tel [02635] 62677, neunkirchen@lbg.at  
**Waidhofen/Thaya**, Raiffeisenpromenade 2/1/6, Tel [02842] 53412, waidhofen@lbg.at  
**Wr. Neustadt**, Siegfried Theiss-Straße 9, Tel [02622] 23480, wr-neustadt@lbg.at  
**Wieselburg**, Raiffeisenplatz 1, Tel [07416] 55200, wieselburg@lbg.at

## ... IN OBERÖSTERREICH

**Linz**, Hasnerstraße 2, Tel [0732] 655172, linz@lbg.at  
**Ried**, Bahnhofstraße 39b, Tel [07752] 85441, ried@lbg.at  
**Steyr**, Tomitzstraße 1a, Tel [07252] 53556-0, steyr@lbg.at  
**Vöcklabruck**, Am Neubau 1, Tel [07672] 75555, voecklabruck@lbg.at

*„Gut, einen  
verlässlichen Partner  
in Steuer- und Wirtschaftsfragen  
an seiner Seite zu haben, in der  
Region und österreichweit.“  
- LBG -*

LBG - wir beraten Unternehmen mit einer Vielfalt an Branchen, Rechtsformen und Unternehmensgrößen. Einzelunternehmen, Familienbetriebe, Personen- und Kapitalgesellschaften, Tochterunternehmen von österreichischen und internationalen Unternehmensgruppen, private und öffentliche Institutionen.

## ... IN SALZBURG

**Salzburg**, St.-Julien-Str. 1, Tel [0662] 876531, salzburg@lbg.at

## ... IN DER STEIERMARK

**Graz**, Brauquartier 1, Top 11, Tel [0316] 720200, graz@lbg.at  
**Bruck/Mur**, Wirtschaftspark 2.0, Grazer Straße 11, Tel [03862] 51055, bruck@lbg.at  
**Leibnitz**, Dechant-Thaller-Straße 39/3, Tel [03452] 84949, leibnitz@lbg.at  
**Liezen**, Rathausplatz 3, Tel [03612] 23720, liezen@lbg.at  
**Schladming**, Siedergasse 268, G 2.4, Tel [03687] 22811, schladming@lbg.at

## ... IN TIROL

**Innsbruck**, Brixner Straße 1, Tel [0512] 586453, innsbruck@lbg.at

## ... IN WIEN

**Wien-Donaustadt**, Donaustadtstraße 1, Tel [01] 2030030, wien-donaustadt@lbg.at  
**Wien-Landstraße**, Boerhaavegasse 6, Tel [01] 53105, office@lbg.at  
**Wien-Margareten**, Grüngasse 16, Tel [01] 589110, wien-margareten@lbg.at

## KONTAKT

welcome@lbg.at

## IMPRESSUM

**LBG Österreich GmbH Wirtschaftsprüfung & Steuerberatung**  
 Unternehmenssitz & Geschäftsführung, FN 75837a, HG Wien,  
 1030 Wien, Boerhaavegasse 6, Tel: +43 1 53105