



Software

Entwicklung ▪ Schulung ▪ Vertrieb ▪ Support

Weil's um Ihr Unternehmen geht.



31 Standorte | 530 Mitarbeiter/innen | österreichweit.

Bestandsmeldung 2020

Tipps zur Kontrolle und Vorbereitung Ihrer Aufzeichnungen im LBG Kellerbuch für die Bestandsmeldung 2020

- 1. **Fristen**.....2
- 2. **Vorbereitung für die Bestandsmeldung 2020**2
 - Wein-Online Zugang anfordern2
 - Vervollständigungen aller Eintragungen bis 31.7.20203
 - Tatsächliche Lagerstände überprüfen.....3
 - Software Update & Checkliste helfen bei der Plausibilisierung der Bestandsmeldung:3
 - Erläuterung zu den einzelnen Checkliste-Punkten4
- 3. **Abgabeausdruck erstellen & Bestandsmeldung übermitteln**.....9
- 4. **FAQs**.....10
- 5. **LBG unterstützt Sie bei der Bestandsmeldung 2020 auf Basis Ihrer Aufzeichnungen mit dem „LBG Kellerbuch“**12



1. Fristen

Abgabezeitraum der Bestandsmeldung 2020: **16. Juli - 15. August 2020**

In dieser Zeit ist die Bestandsmeldung für Betriebe mit einer Ernte über 3.000 Liter verpflichtend elektronisch über Wein-ONLINE (<https://wein-online.bmlrt.gv.at>) abzugeben.

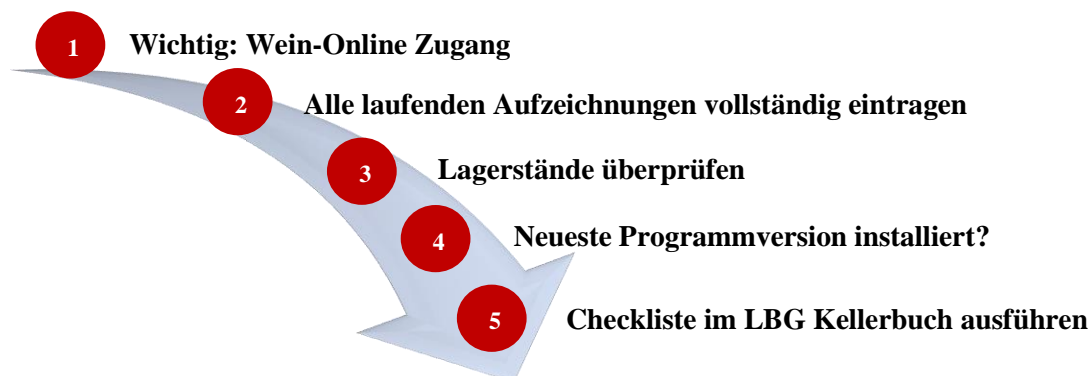
Stichtag für die Ermittlung der Bestandsmeldungswerte: **31. Juli 2020**

Abgabefrist der Bestandsmeldung 2020: **15. August 2020**

2. Vorbereitung für die Bestandsmeldung 2020

Was können Sie im LBG Kellerbuch schon vor dem 31. Juli 2020 vorbereiten?

Wie Sie die Vorbereitung der Reihe nach durchführen, wird in der folgenden Grafik demonstriert bzw. werden einzelne Schritte nachfolgend detaillierter beschrieben.



 **Gratulation! Somit haben Sie die Vorbereitungen für die Bestandsmeldung erfolgreich abgeschlossen und können im nächsten Schritt den Abgabeausdruck erstellen.**

1 Wein-Online Zugang anfordern

Haben Sie seit der letzten Bestandsmeldung die Aufzeichnungen vollständig geführt, erhalten Sie auf Knopfdruck automatisch die Werte für die Bestandsmeldung 2020. Die Abgabe der Bestandsmeldung erfolgt für Betriebe mit einer Ernte über 3.000 Liter seit 2018 ausschließlich elektronisch über das Wein-ONLINE-Portal!

Achten Sie darauf, dass Sie gültige Zugangsdaten für Ihren Wein-Online Zugang haben. Müssen Sie z.B. ein neues Passwort anfordern, berücksichtigen Sie, dass dieses ausschließlich per RSA Brief vom Bundesministerium für Landwirtschaft, Regionen und Tourismus zugestellt wird, planen Sie deshalb eine entsprechende Vorlaufzeit ein.



2 Vervollständigungen aller Eintragungen bis 31.7.2020

Kontrollieren Sie Ihre Aufzeichnungen seit der letzten Bestandsmeldung auf Vollständigkeit. Sind wirklich alle Eintragungen gemacht, wie zum Beispiel Abwertungen, Verschnitt-Buchungen, Ernte-Buchungen usw. ?

3 Tatsächliche Lagerstände überprüfen

Stimmen zum Stichtag die tatsächlichen Lagerstände im Wein- und Flaschenkeller mit den errechneten Lagerständen lt. Aufzeichnungen im LBG Kellerbuch überein? Führen Sie ggf. eine Inventur durch und korrigieren Sie die Lagerstände falls notwendig. Beachten Sie hierbei unbedingt die (wein)gesetzlichen Vorgaben!

Im Programmpunkt „Auswertungen“ > „C: Lagerstände“ finden Sie folgende Auswertungen dazu:

C1. Lagerstandsliste eignet sich gut für die Kontrolle im Lager.

C4. Lagerstandsliste eignet sich zur Kontrolle im Lager aufgeteilt nach Auslieferungslager.

C2. Lagerbewegungsliste eignet sich am besten zur Kontrolle der Lagerbewegungen, aber auch der Lagerstände.

Für die Bestände zum Bestandsmeldungsstichtag, wählen Sie den Zeitraum bis **31.07.2020**.

4 Software Update &

5 Checkliste helfen bei der Plausibilisierung der Bestandsmeldung

Das LBG Kellerbuch führt Sie mit einer Checkliste durch die Erstellung der Bestandsmeldung:

Checkliste für die Bestandsmeldung

Als Vorbereitung für die Bestandsmeldung ist eine Plausibilitätsprüfung in mehreren Schritten notwendig.
Weitere Informationen finden Sie in diesem Dokument: [Anleitung zur Bestandsmeldung](#). Mit "Kontrolle starten" beginnen Sie die Prüfung

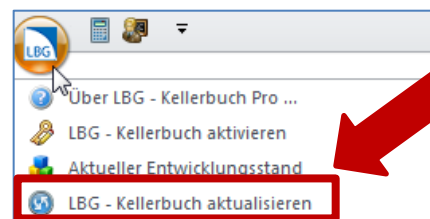
| | |
|--|---|
| <input checked="" type="checkbox"/> Programmversion | Es ist die aktuelle Version vom Kellerbuch installiert. |
| <input checked="" type="checkbox"/> Datensicherung | Die letzte Datensicherung war am: 09.06.2020. |
| <input checked="" type="checkbox"/> Abgabeausdruck Vorjahr | Der Abgabeausdruck wurde am 27.07.2019 erstellt |
| Entspricht die Erntemeldung des Vorjahres der auf wein-online ? | <input type="checkbox"/> Ja |
| Wurden alle Umsätze aus der Registrierkasse, Rechnungsböcken, etc. bis 31. Juli ins Kellerbuch übertragen? | <input type="checkbox"/> Ja |
| Prüfung der Kellerbuch-Aufzeichnungen | Kontrolle ausstehend.. |
| Kontrolle der Artikelbestände (Jahresübertrag) | Kontrolle ausstehend.. |



Erläuterung zu den einzelnen Checkliste-Punkten

a) Programmversion

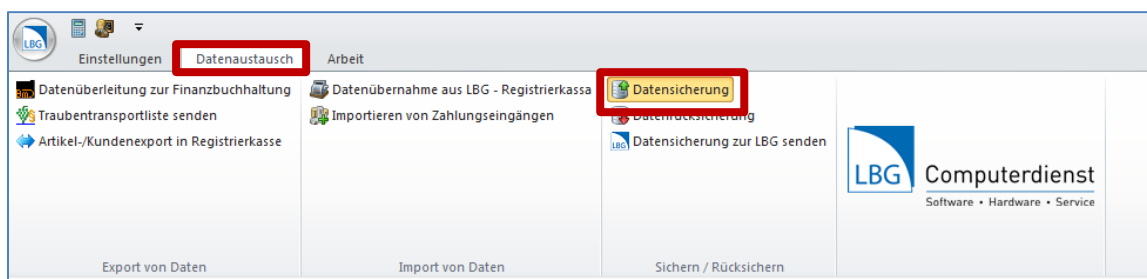
Die aktuellste Programmversion ist Voraussetzung für die Berechnung der richtigen Bestandsmeldungswerte. Mit einem Klick links auf das LBG Symbol und weiter auf „LBG Kellerbuch aktualisieren“ können Sie Ihr Programm auf den neuesten Stand bringen.



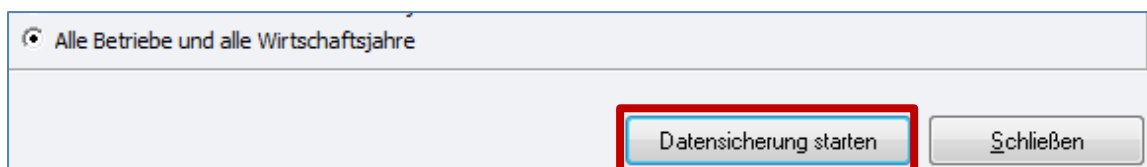
b) Datensicherung

Datensicherungen sollten laufend erstellt werden. Damit sichern Sie Ihre Aufzeichnungen vor Datenverlusten, die aus unterschiedlichsten Ursachen entstehen können (z.B. Festplatte wird kaputt, Blitzeinschlag, Virus beschädigt Daten, Virens Scanner beschädigt Daten, PC-Absturz beschädigt Datenbanken, usw.). Datensicherungen am Besten immer auf **externen Datenträgern** speichern (z.B. USB-Stick, Cloudspeicher wie onedrive oder dropbox, externe Festplatte,...).

Die Datensicherung erstellen Sie im Programmpunkt „Datenaustausch“ > „Datensicherung“:



Sichern Sie am besten „Alle Betriebe und alle Wirtschaftsjahre“



Das LBG Kellerbuch erkennt, ob es eine aktuelle Datensicherung gibt und kennzeichnet den Punkt in der Checkliste entsprechend.



c) Abgabeausdruck Vorjahr

Wurde 2019 kein Abgabeausdruck gemacht, so sind keine ABGABEWERTE gespeichert, und auch die Buchungen wurden nicht „eingefroren“. Kontrollieren Sie die Werte der Bestandsmeldung vom Vorjahr auf Wein-ONLINE mit dem Probeausdruck.

Wir empfehlen dringend, den Abgabeausdruck im LBG Kellerbuch jährlich zu erstellen. Nur so kann verlässlich sichergestellt werden, dass keine Daten vor dem Stichtag der Bestandsmeldung geändert werden!

d) Erntemeldung

Haben Sie alle Erntemengen im LBG Kellerbuch aufgezeichnet? Am besten kontrollieren Sie die Werte lt. Erntemeldung in Wein-ONLINE mit den Eintragungen im LBG Kellerbuch.

Denken Sie auch an eventuelle Eisweinernten! Mit einem Klick auf [wein-online?](#) Sie am schnellsten zur Anmeldung auf der Wein-ONLINE Homepage.

Haben Sie die Punkte kontrolliert, bestätigen Sie mit Ja

e) Umsätze aus der LBG Registriertkasse, Rechnungsblöcken, etc.

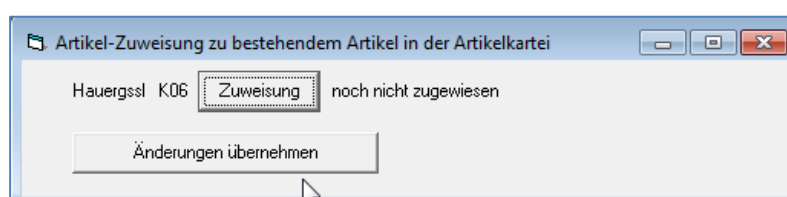
Werden Rechnungen nicht nur im LBG Kellerbuch erstellt, sondern auch mit der LBG Registriertkasse, dann müssen vor der Berechnung der Bestandsmeldung alle Umsätze aus der LBG Registriertkasse bis zum Bestandsmeldungstichtag am 31.7.2020 in das LBG Kellerbuch übernommen werden.

Wenn Sie Rechnungen mit Rechnungsblöcken schreiben oder in anderen Systemen erstellen, sind diese Verkäufe ebenfalls bis inkl. 31.7.2020 im LBG Kellerbuch zu vervollständigen.

f) Sind die Kellerbuch-Aufzeichnungen plausibel?


Mit dem Kontrollpunkt „Prüfung der Kellerbuch-Aufzeichnungen“ prüft das LBG Kellerbuch, ob die Aufzeichnungen zwischen 1.8.2019 und 31.7.2020 plausibel sind, ob eventuell ein Artikel gelöscht wurde zu dem noch ein Lagerstand vorhanden war, ob unerlaubte Aufwertungen durchgeführt wurden, oder ob Artikelkürzel nachträglich in den letzten Jahren geändert wurden.

Wurden Artikelkürzel geändert und ein Kürzel ist nicht mehr eindeutig zuordenbar, wird folgendes Fenster angezeigt:






Das fehlerhafte Artikelkürzel wird angezeigt - in diesem Beispiel wurde das Kürzel GVQUW15DC nachträglich auf GVQUW15DAC geändert.

Mit dem Button  kommen Sie in das Programmfenster „Artikel“:

| Kürzel | Gebinde | Einheit (z.B. Lit., Stk) | Bezeichnung 1 | Bezeichnung 2 |
|------------|---------|--------------------------|-----------------------------------|---------------|
| GVQUW15 | T01 | Lit. | Grüner Veltliner Qualitätswein 15 | |
| GVQUW15 | T02 | Lit. | Grüner Veltliner Qualitätswein 15 | |
| GVQUW15DAC | K06 | | Grüner Veltliner Qualitätswein 15 | |

Markieren Sie den richtigen Artikel mit dem aktuell richtigen Artikelkürzel und schließen Sie das Fenster wieder mit .

Achten Sie darauf, dass Sie den richtigen Artikel mit der richtigen Weinfarbe und Qualitätsstufe wählen! Es wird Ihnen der zugewiesene Artikel angezeigt, prüfen Sie nochmal, ob Sie auch den richtigen Artikel gewählt haben und klicken Sie auf „Änderungen übernehmen“.

Für die Prüfung darf kein anderer Netzwerkbenutzer mit dem LBG Kellerbuch arbeiten, andernfalls erscheint ein entsprechender Programmhinweis – in dieser Anleitung finden Sie unter dem Punkt FAQs Lösungen bei dieser Meldung.

g) Kontrolle der Artikelbestände aus dem letzten Wirtschaftsjahr

Mit dem Kontrollpunkt „Kontrolle der Artikelbestände“ werden die Endbestände der Artikel aus dem letzten Wirtschaftsjahr und die Bestände aus dem aktuellen Wirtschaftsjahr nocheinmal geprüft. Gibt es hier Abweichungen, ist der Jahresübertrag zu wiederholen. Dies kann beispielsweise dann der Fall sein, wenn Sie im letzten Wirtschaftsjahr nach dem letzten Jahresübertrag z.B. Rechnungen geschrieben haben oder Kellerbuch Eintragungen geändert haben, die sich auf die Artikelbestände auswirken (z.B. Verschnitt, Abwertung, Abfüllen,...).

Jahresübertrag: Wechseln Sie in das letzte Wirtschaftsjahr und wiederholen Sie den Jahresübertrag.

Trauben – aktuelle Lagerbestände?

Beim Jahresübertrag wird auch geprüft, ob es einen Lagerstand von Trauben gibt. Ist dies der Fall, erscheint eine Meldung, z.B. ->

In diesem Fall wurden Trauben für den Verkauf geerntet, aber keine Verkaufsbuchung eingetragen, somit ist nach wie vor ein Lagerbestand vorhanden. Buchen Sie den Lagerstand aus, indem Sie entweder eine Rechnung, einen Lieferschein oder eine Verkaufsbuchung im Artikel und Kellerbuch eintragen.



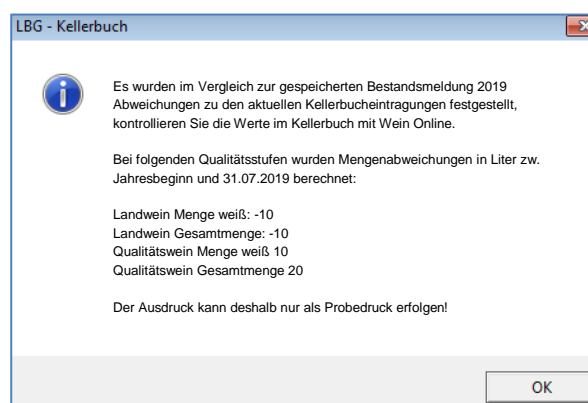
h) Probeausdruck - Kontrolljournal

Der Probeausdruck dient zur Kontrolle der Werte, die in der Bestandsmeldung errechnet werden. Folgende Prüfungen und Meldungen können beim Erstellen des Probeausdrucks erscheinen:

Abweichungen zu den aktuellen Kellerbucheintragungen wurden festgestellt:

Vergleichen Sie die Werte „Bestände der Bestandsmeldung am 31. Juli 2019“ in der Bestandsmeldungsmaske mit den Werten „Summe neuer Bestand“ Ihrer letzten Bestandsmeldung im Jahr 2019 auf Wein-ONLINE.

Die Zahlen müssen mit der im Jahr 2019 abgegebenen Bestandsmeldung übereinstimmen.



| Wein (ehem Tafelwein) und Sturm | Wein mit Sorte und Jahrgang | Landwein | Qualitätswein b.A. | Prädikatswein | Perlwein und Schaumwein | Erzeugnisse aus a. EU-Staaten u. EU-Verschnitt | Wein aus Drittländern | Sonstige Erzeugnisse | konzentrierter Traubenmost | rekifizierter Traubenmost | |
|-----------------------------------|-----------------------------|----------|--------------------|---------------|-------------------------|--|-----------------------|--|----------------------------|---------------------------|-----------------|
| S U M M E | | | | | | | | | | | |
| 0 | 982 | 2.478 | 384.290 | 0 | 353 | 0 | 0 | 0 | 0 | 0 | |
| davon weiß | | | | | | | | | | | |
| 0 | 0 | 2.478 | 184.946 | 0 | 353 | 0 | 0 | 0 | 0 | 0 | |
| davon rot, rosè | | | | | | | | | | | |
| 0 | 982 | 0 | 199.344 | 0 | 0 | 0 | 0 | 0 | 0 | 0 | |
| Fassverkauf ins Ausland Anteil Ö: | | | | | | 0 | 0 | Gesamter Lagerbestand am 31. Juli 2019 | | | 388.103 Liter |
| Flaschenverkauf Anteil Ö: | | | | | | 0 | 0 | Lagerkapazität: | | | 2.121.100 Liter |
| Flaschenverkauf Anteil Ö: | | | | | | 0 | 0 | | | | |

Erscheint bei der Erstellung des Probe- oder des Abgabeausdrucks die Meldung, dass Abweichungen festgestellt wurden, kontrollieren Sie die „Bestände der Bestandsmeldung am 31. Juli 2019“.

Abgabeausdruck im Jahr 2019 nicht erstellt:

Wenn Sie 2019 den Abgabeausdruck nicht erstellt haben, wurde der Bestand zum Stichtag 31. Juli 2019 eventuell nicht berechnet und keine ABGABEWERTE gespeichert, und auch die Buchungen wurden nicht „eingefroren“. Somit können sich die Auswertungen jederzeit ändern.



Erscheint die Meldung, dass Abweichungen zwischen den Abgabewerten und den errechneten Werten lt. Kellerbuch vom 31.7.2019 festgestellt wurden,

Prüfen Sie bitte folgende Sachverhalte:

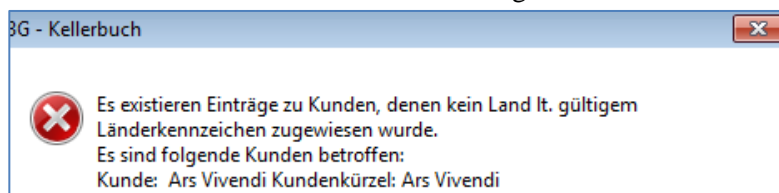
- Stimmen die Daten in der oben angezeigten Maske „Bestände der Bestandsmeldung am 31. Juli 2019“ nicht, dann schließen Sie die Vorschau des Probeausdrucks – Bestände in der Maske können dann korrigiert und mit dem Button „Bestände aus Formular übernehmen“ (rechts unten) geändert werden.
- Stimmen die „Bestände der Bestandsmeldung am 31. Juli 2019“ mit den Abgabedaten in Wein-ONLINE überein und die Meldung, dass Abweichungen festgestellt wurden erscheint trotzdem – dann wurden Buchungen vor dem 31.7.2019 geändert. Wurde der Abgabeausdruck 2019 nicht erstellt, können Sie diese Buchungen ev. wieder richtigstellen.

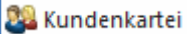
Kontrolljournal:

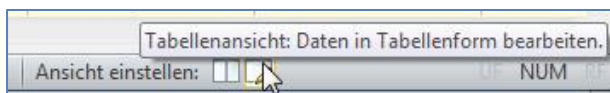
Im Kontrolljournal können Sie die Werte für die Bestandsmeldung auf Einzelartikelebene kontrollieren, mit der Option „Details pro Artikel“ können Sie auch alle für die Bestandsmeldung relevanten Buchungen je Artikel auswerten. Mit der **Filterfunktion** kann die Ausgabe im Kontrolljournal auf bestimmte Einträge (z.B. Anzeige nur eines einzelnen Weines oder nur gewisser Buchungen) eingegrenzt werden. So sind die Berechnungsergebnisse leicht nachvollziehbar und überprüfbar.

Kunden – Länderkürzel korrigieren:

In der Kundenkartei kann es vorkommen, dass die Länderkürzel nicht eindeutig sind. Dies kann vor allem bei schon vor mehreren Jahren angelegten Kunden der Fall sein. Für die Ermittlung der Verkäufe im In- und Ausland ist es erforderlich, dass die Länderkürzel eindeutig sind. Ist das nicht der Fall, erscheint folgende Meldung:



Am einfachsten können Sie diese Korrektur im Programmpunkt  **Kundenkartei** der Tabellenansicht bearbeiten. In die Tabellenansicht kommen Sie, indem Sie rechts unten auf das Symbol mit dem Bleistift klicken:



Die Ansicht mit einem Doppelklick auf die Spalte „Land“ sortieren.



3. Abgabeausdruck erstellen & Bestandsmeldung übermitteln

Sind die errechneten Werte im Probeausdruck bzw. Kontrolljournal in Ordnung, kann der Abgabeausdruck gemacht werden. Bitte beachten Sie, dass mit der Erstellung des Abgabeausdrucks die Daten bis 31.7.2020 im LBG Kellerbuch gesperrt werden. Es ist dann also nicht mehr möglich, Änderungen (z.B. Erstellung einer Rechnung, etc.) vor dem 31. Juli 2020 durchzuführen.

EMPFEHLUNG: Wir empfehlen unbedingt, den Abgabeausdruck zu erstellen. Es kommt leider immer wieder zu unabsichtlichen Änderungen von Buchungen vor dem Bestandsmeldungsstichtag, wenn der Abgabeausdruck nicht erstellt wurde!

Im nächsten Schritt können Sie jetzt die Werte auf Wein-ONLINE eintragen.

<https://wein-online.bmlrt.gv.at>.

Im Abgabezeitraum vom 16. Juli bis 15. August 2020 kann die Bestandsmeldung auf Wein-ONLINE jederzeit korrigiert oder ergänzt werden. Nach dem Eingabezeitraum kann die Bestandsmeldung nur mehr gelesen oder ausgedruckt werden.

ACHTUNG: Die Aufteilung von „Flaschenzukauf“, „Fassverkauf ins Ausland“ und „Flaschenverkauf“ in einen Österreich- und einen Auslandsanteil (für die Berechnung der AMA-Beitragsmenge wird nur der Österreichanteil herangezogen) ist **nur auf Wein-ONLINE möglich**.

Daten auf Wein-ONLINE überprüfen

Bitte überprüfen Sie die Werte in Wein-ONLINE vor dem endgültigen Abgabetermin (15. August 2020). Wir empfehlen einen **Ausdruck der Bestandsmeldung** zusammen mit dem Abgabeausdruck vom LBG Kellerbuch bei Ihren Aufzeichnungen aufzubewahren!



4. FAQs

▪ Software-Update - was ist zu beachten:

Datensicherung: Führen Sie vor dem Ausführen des Software-Updates eine Datensicherung durch. Datensicherungen sollten laufend gemacht werden, vor allem auch, wenn Windows-Updates installiert werden.

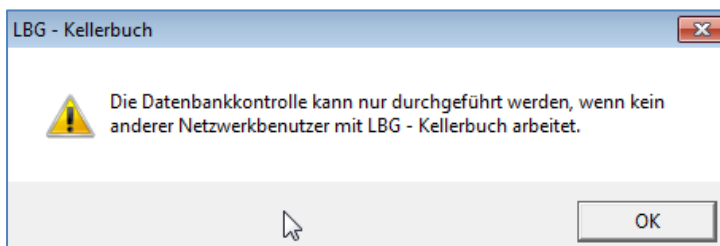
Virenschutz-Programm: Deaktivieren Sie Ihr Virenschutz Programm für die Zeit des Updates oder fügen Sie das Programmverzeichnis vom LBG Kellerbuch in die Ausnahmenliste Ihres Virenschutzprogrammes hinzu.

Netzwerk: Haben Sie das LBG Kellerbuch in einem Netzwerk installiert, achten Sie darauf, dass jeder PC die gleiche Version von LBG Kellerbuch ausführt (entweder durch eine Installation zentral auf dem Server oder durch das Ausführen des LBG Kellerbuch-Updates auf jedem PC).

Beim Update darf das LBG Kellerbuch auf keinem anderen PC geöffnet sein. Auf dem PC, auf dem Sie das Update starten, darf das Programm nur einmal geöffnet sein.

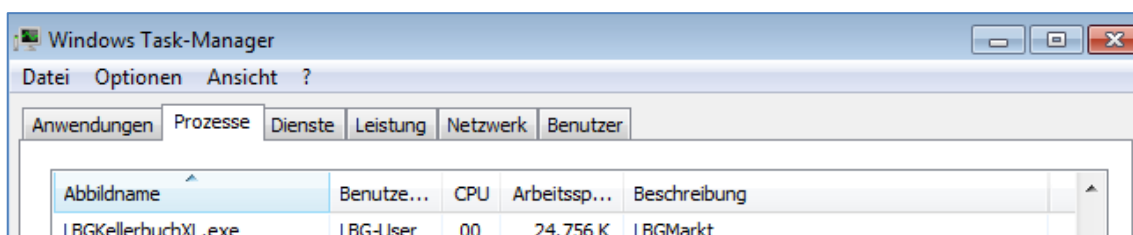
▪ Die Datenbankkontrolle kann nur durchgeführt werden, wenn kein anderer Netzwerkbenutzer mit dem LBG Kellerbuch arbeitet.

Arbeiten Sie in einem Netzwerk, bitten Sie die anderen Benutzer das LBG Kellerbuch zu schließen.



Wird diese Meldung angezeigt, auch wenn Sie das LBG Kellerbuch nicht in einem Netzwerk installiert haben, ist das LBG Kellerbuch ev. mehrmals auf einem PC geöffnet oder der Software-Prozess wird im Hintergrund noch ausgeführt:

Starten Sie den PC neu oder sehen Sie im Windows Task-Manager (den Task Manager können Sie mit Strg+Alt+Entf öffnen) unter Prozesse, ob der Prozess LBGKellerbuchXL.exe noch läuft. Beenden Sie den Prozess mit Task beenden.





Offene Lieferscheine

Achtung bei **offenen Lieferscheinen**: Lieferscheine können und dürfen nach der Abgabe der Bestandsmeldung nicht mehr verändert oder gelöscht werden! Ansonsten würden die Lagerstände nicht mehr mit den Werten der abgegebenen Bestandsmeldung übereinstimmen.

Rechnen Sie – wenn möglich – alle offenen Lieferscheine vor Abgabe der Bestandsmeldung ab. Ist dies nicht möglich, kann nach dem Erstellen des Abgabeausdrucks ein offener Lieferschein nur mehr zur Gänze abgerechnet werden. Änderungen zu einem offenen Lieferschein können jedoch mit einem „Korrektur Lieferschein“ durchgeführt werden.

Ein Korrektur-Lieferschein enthält die Änderungen zu dem offenen Lieferschein.

Beispiel 1: Wenn 20 Flaschen eines bestimmten Artikels mehr verrechnet werden, erstellen Sie dafür einen Lieferschein mit 20 Flaschen und rechnen Sie den offenen Lieferschein gemeinsam mit dem neuen Lieferschein mit den 20 Flaschen ab.

Beispiel 2: Das Gleiche ist auch mit 20 Flaschen weniger möglich, wenn Sie

verkaufte Menge: Fl. eingeben.



5. LBG unterstützt Sie bei der Bestandsmeldung auf Basis Ihrer Aufzeichnungen mit dem „LBG Kellerbuch“

Sie wünschen, dass wir Sie bei der Erstellung der Bestandsmeldung 2020 auf Basis der mit dem „LBG Kellerbuch“ geführten Aufzeichnungen unterstützen? Dazu bieten wir Ihnen gerne folgende Möglichkeiten:

- **„Individuelle Unterstützung Bestandsmeldung – Fernwartung“:** Bitte kontaktieren Sie uns bis spätestens 15. Juli 2020, damit wir Ihren Wunschtermin im Abgabezeitraum für die Bestandsmeldung 2020 (16. Juli – 15. August 2020) zeitgerecht organisieren können. Unser spezielles Angebot „Individuelle Unterstützung Bestandsmeldung – Fernwartung“ erhalten Sie zum Pauschalpreis von € 120,- netto exkl. 20% USt.

Umfang: Das Paket beinhaltet die Unterstützung bei der Durchsicht der von Ihnen im LBG Kellerbuch geführten Aufzeichnungen, ggf. Korrekturen und in Abstimmung mit Ihnen die Ergänzung aller notwendigen Eingaben für die Bestandsmeldung und den Ausdruck der fertigen Bestandsmeldung 2020.

Für das pauschale „Unterstützungspaket Bestandsmeldung – Fernwartung“ sind zwei Stunden anberaumt, darüber hinausgehende Leistungen (zeitlich als auch fachlich) verrechnen wir mit € 18,75 netto exkl. 20% USt pro angefangener ¼-Stunde. Die Unterstützung im Pauschalangebot erfolgt per Fernwartung und Telefon.

Rückfragen & Koordination:

Karin Jordan – LBG Software Beratung

software@lbg.at | **Service-Line: 050 654**

- **Individuelle Vereinbarungen** mit Winzergenossenschaften, Winzerverbänden, Winzer-Gruppen etc. sind gerne möglich. Wir bitten bei Interesse um Ihre Kontaktaufnahme.

Bitte haben Sie dafür Verständnis, dass LBG keine Verantwortung für den Inhalt von mit dem LBG Kellerbuch geführten Aufzeichnungen oder die bei „Wein-ONLINE“ konkret gemeldeten Erntemengen, etc. übernehmen kann.

Weil's um Ihr Unternehmen geht.

LBG Software

Österreichweit
für Sie da.



Entwicklung ▪ Schulung ▪ Vertrieb ▪ Support

Burgenland Eisenstadt, Großpetersdorf, Mattersburg, Neusiedl/See, Oberpullendorf, Oberwart **Kärnten** Klagenfurt, Villach, Wolfsberg
Niederösterreich St. Pölten, Gänserndorf, Gloggnitz, Gmünd, Hollabrunn, Horn, Mistelbach, Neunkirchen, Waidhofen/Thaya, Wr. Neustadt **Oberösterreich** Linz,
Ried, Steyr **Steiermark** Graz, Bruck/Mur, Leibnitz, Liezen, Schladming **Salzburg/Tirol/Vorarlberg** Innsbruck **Wien** Wien-Donaustadt, Wien-Landstraße

LBG BUSINESS

E/A-Rechnung, Buchhaltung, Pauschalierung, Bankdatenimport, Auswertungen, Bilanz, Gewinn- und Verlustrechnung, USt-Voranmeldung, FinanzOnline, Betriebszweige, Kostenstellen, Anlagen, Inventur, Personenkonten und vieles mehr.

Vereine
Agrar
Klein- und
Mittelbetriebe

LBG REGISTRIERKASSE

Schnelles, einfaches Kassieren (Touch & Druck), Kassenabschluss, Verkaufstatistik, Erlösübersicht, etc., modulare Tools (Lager-/Warenwirtschaft, Filialsystem, Kundenverwaltung, Kassabuch), iOS, Android, Orderman-fähig, uvm.

LBG DIREKTVERMARKTUNG

Warenwirtschaft, Kunden-/Artikelverwaltung, Lager, Gebindeverwaltung, Retouren, Bestellungen, Lieferscheine, Tourenplanung, Etiketten, Personenkonten, Fakturierung, Mahnwesen, Umsatzstatistik, Deckungsbeiträge, Serienbriefe, uvm.

LBG KELLERBUCH

Weingesetz, Maßnahmenblatt, Bestandsmeldung, Erntemeldung, Traubenzukauf, Gebinde, Kunden-/Artikelverwaltung, Fakturierung, Mahnwesen, Umsatzstatistik, Retouren, Bestellungen, Lieferscheine, Tourenplanung, Etiketten, Personenkonten uvm.

LBG RIND

Herdenverwaltung, Tierdatenimport aus eAMA-Stallregister, Zu-/Abgangsmeldungen, Bestandsverzeichnis, etc., Zuchtauswertung, Terminverwaltung, Schlachtauswertung, Tiergesundheit, Erlöse, Kosten, Deckungsbeitrag, uvm.

LBG BODENWÄCHTER

CrossCompliance, ÖPUL Schlagaufzeichnung, Protokolle für Vor-Ort-Kontrollen, Anbauplan, Düngerberechnung, N/P-Bilanz, Pflanzenschutzmitteldatenbank, Lager, Bio-/Vertragspartneranbau, Erlöse/Kosten/Deckungsbeitrag, Arbeitszeit, ÖKL, uvm.

LBG SAUENPLANER

Herdenverwaltung, Zucht-/Mastschweine, Einzeltier und Gruppenbuchung, Terminkalender mit bevorzugter Wochentagsauswahl, Zu- und Abgangsmeldungen, Tiergesundheit, Wurfergebnis, Sauenkarte, Arbeitslisten, uvm.

LBG FELDPLANER

Planung/Ausdruck für ÖPUL Mehrfachantragstellung, Import von Flächendaten aus eAMA GIS, ÖPUL Prämienplanung, Begrünungsplanung, Getreide/Mais-Anteil, Fruchtfolgeplanung, Zahlungsansprüche, Pachtverwaltung, Gewässerschutz, uvm.

KONTAKT & HELPDESK: ☎ 050 654 📧 software@lbg.at

Kombinierbare Programmlösungen: LBG ↔ BMD

- LBG Business - die Software für Buchhaltung und Jahresabschluss
- LBG Registrierkasse - die modulare Kassensoftware
- LBG Direktvermarktung - Warenwirtschaft, Vermarktung, Fakturierung
- LBG Kellerbuch - Weingesetz, Vermarktung, Fakturierung - Winzer, Weinhandel, Vinothek

Für eine zeit- und kostensparende Betriebsführung!

- Automatischer Datenaustausch - keine doppelte Dateneingabe
- Lagerverwaltung, Artikelverwaltung, Kundenverwaltung

LBG ist Vertriebs- und
Beratungspartner von:





Steuerberatung ▪ Wirtschaftsprüfung ▪ Consulting

31 Standorte | 530 Mitarbeiter/innen | österreichweit.

ÖSTERREICHWEIT FÜR SIE DA ...

... IM BURGENLAND

Eisenstadt, Ruster Straße 12-16, Tel. [02682] 62195, eisenstadt@lbg.at
Großpetersdorf, Ungarnstraße 10, Tel. [03362] 7346, grosspetersdorf@lbg.at
Mattersburg, Gustav-Degen-Gasse 3a, Tel. [02626] 62317, mattersburg@lbg.at
Neusiedl/See, Franz-Liszt-G. 25-27, Tel. [02167] 2495-0, neusiedl@lbg.at
Oberpullendorf, Hauptstr. 34/2, Tel. [02612] 42319, oberpullendorf@lbg.at
Oberwart, Schulgasse 17, Tel. [03352] 33415, oberwart@lbg.at

... IN KÄRNTEN

Klagenfurt, Villacher Ring 11, Tel. [0463] 57187, klagenfurt@lbg.at
Villach, Europastraße 8 (Technologiezentrum), Tel. [04242] 27494, villach@lbg.at
Wolfsberg, Johann-Offner-Straße 26, Tel. [04352] 4847, wolfsberg@lbg.at

... IN NIEDERÖSTERREICH

St. Pölten, Bräuhausg. 5/2/8, Tel. [02742] 355660, st-poelten@lbg.at
Gänserndorf, Eichamtstr. 5-7, Tel. [02282] 2520, gaenserdorf@lbg.at
Gloggnitz, Wiener Straße 2, Tel. [02662] 42050, gloggnitz@lbg.at
Gmünd, Schloßparkg. 6, Tel. [02852] 52637, gmuend@lbg.at
Hollabrunn, Amtsgasse 21, Tel. [02952] 2305-0, hollabrunn@lbg.at
Horn, Josef-Kirchner-G. 5, Tel. [02982] 2871-0, horn@lbg.at
Mistelbach, Franz-Josef-Straße 38, Tel. [02572] 3842, mistelbach@lbg.at
Neunkirchen, Rohrbacherstr. 44, Tel. [02635] 62677, neunkirchen@lbg.at
Waidhofen/Thaya, Raiffeisenpromenade 2/1/6, Tel. [02842] 53412, waidhofen@lbg.at
Wr. Neustadt, Baumkirchnering 6/2, Tel. [02622] 23480, wr-neustadt@lbg.at

... IN OBERÖSTERREICH

Linz, Hasnerstraße 2, Tel. [0732] 655172, linz@lbg.at
Ried, Bahnhofstraße 39b, Tel. [07752] 85441, ried@lbg.at
Steyr, Leopold-Werndl-Straße 44/1, Tel. [07252] 53556-0, steyr@lbg.at

... IN SALZBURG

Salzburg, St.-Julien-Str. 1, Tel. [0662] 876531, salzburg@lbg.at

... IN DER STEIERMARK

Graz, Brauquartier 1, Top 11, Tel. [0316] 720200, graz@lbg.at
Bruck/Mur, Koloman-Wallisch-Pl. 10, Tel. [03862] 51055, bruck@lbg.at
Leibnitz, Dechant-Thaller-Straße 39/3, Tel. [03452] 84949, leibnitz@lbg.at
Liezen, Rathausplatz 3, Tel. [03612] 23720, liezen@lbg.at
Schladming, Siedergasse 268, G 2.4, Tel. [03687] 22811, schladming@lbg.at

... IN TIROL

Innsbruck, Brixner Straße 1, Tel. [0512] 584453, innsbruck@lbg.at

... IN WIEN

Wien-Donaustadt, Donaustadtstraße 1, 3. OG (Donauzentrum / Ärztezentrum)
 Tel. [01] 2030030, wien-donaustadt@lbg.at
Wien-Landstraße, Boerhaavegasse 6, Tel. [01] 53105, office@lbg.at

LBG Österreich GmbH Wirtschaftsprüfung & Steuerberatung
 Unternehmenssitz & Geschäftsführung, FN 75837a, HG Wien
 1030 Wien, Boerhaavegasse 6, Tel.: +43 1 53105

KONTAKT: welcome@lbg.at - Bei uns finden Sie den Berater und die Betreuung, die Sie sich schon immer gewünscht haben. Fragen Sie uns. Wir bringen Sie zusammen!

▪ STEUERN, SOZIALVERSICHERUNG, BETRIEBSWIRTSCHAFT

Österreichisches und internationales Steuerrecht, Betriebsprüfung, Rechtsmittel (BFG, VwGH), Finanzstrafverfahren, Steueroptimierung, Steuer-Check bei Verträgen, Jahresbudget, Finanzplan, Beratung bei Kauf/Verkauf, Gründung/Nachfolge, Rechtsformwahl & Umgründung

▪ BUCHHALTUNG, BILANZ, STEUERERKLÄRUNG, KALKULATION

Jahres- und Zwischenabschlüsse, Einnahmen-Ausgaben-Rechnung, laufende Buchhaltung und wirtschaftlich aussagekräftige Monatsauswertungen, Kalkulation, Kostenrechnung, Financial Reporting

▪ PERSONALVERRECHNUNG, ARBEITGEBER-BERATUNG

Gehaltsverrechnung, Beratung in Lohnsteuer-, Sozialversicherungs- und Arbeitsrechtsfragen, Stundensatzkalkulation, Expatriates, HR-Reporting

▪ WIRTSCHAFTSPRÜFUNG, GUTACHTEN, BEWERTUNG

Jahresabschluss- und Sonderprüfungen, Analysen, betriebswirtschaftliche Gutachten, Due Diligence bei Kauf & Verkauf, Unternehmensbewertung

▪ DIGITALISIERUNG, KAUFMÄNNISCHE ORGANISATION, BUSINESS-SOFTWARE: BERATUNG, SCHULUNG, SUPPORT

Digitale kaufmännische Organisation: Wir beraten Sie bei der Optimierung des digitalen Beleg-, Zahlungs- und Rechnungswesens in Ihrem Unternehmen, in der täglichen Zusammenarbeit mit Ihren Kunden, Lieferanten, Banken und Geschäftspartnern sowie mit uns als Steuerberatungsgesellschaft.

Business-Software: Wir haben für Sie bewährte Software-Lösungen, beraten Sie bei der optimalen Auswahl, übernehmen die Implementierung, Schulung und bieten Support. **BMD Business-Software:** Warenwirtschaft, Fakturierung, Mahnwesen, Budgetierung, Kostenrechnung, Zahlungsverkehr, Controlling, etc. **LBG Software:** Registrierkasse; Warenwirtschaft für Direktvermarktung, Weinbau, Handel; Dokumentation von Pflanzenschutz und Düngung; Buchhaltung und Jahresabschluss.

▪ GRÜNDUNG, STARTUPS, NACHFOLGE, ÜBERGABE, KAUF, VERKAUF

Vom Start an begleiten wir Sie auf Ihrem Weg zum Unternehmenserfolg in allen Unternehmensphasen: Business-Plan, Rechtsformwahl, Kalkulation, Rentabilitätsrechnung, Finanzierung, Investition, steuerrechtliche und sozialversicherungsrechtliche Beratung, Kontakt mit Banken und Behörden und vieles mehr.

LBG - Vielfalt an Branchen, Rechtsformen, Unternehmensgrößen

