



# Software

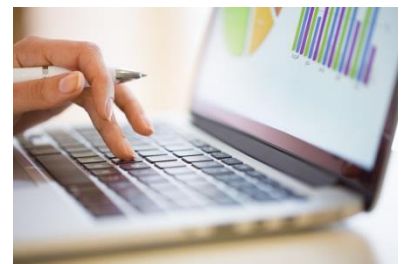
Weil's um Ihr Unternehmen geht.

Kompetent beraten,  
österreichweit.



Entwicklung ■ Schulung ■ Vertrieb ■ Support

▫ **LBG Software Beratung** - an 18 Standorten österreichweit: **Niederösterreich** St. Pölten, Gloggnitz, Horn, Korneuburg, Mistelbach, Wr. Neustadt  
**Burgenland** Eisenstadt, Neusiedl/See, Oberpullendorf **Steiermark** Graz, Leibnitz, Liezen **Kärnten** Klagenfurt, Wolfsberg **Oberösterreich** Linz, Ried  
**Wien** 1030 Wien **Salzburg/Tirol/Vorarlberg** Innsbruck ■ **LBG Steuerberatung**: an 30 Standorten - österreichweit.



## „LBG Business – die praxisbewährte Buchhaltungssoftware für Klein- und Mittelbetriebe, Agrar, Vereine“ – Schulungen November 2017 – April 2018

### WANN & WO

Niederösterreich		Uhrzeit
16.11.2017	LBG / Korneuburg	08:30-17:00
12.12.2017	LBG / Korneuburg	08:30-17:00
10.01.2018	LFS Edelhofer	08:30-17:00
21.03.2018	LBG / Korneuburg	09:00-17:00
16.04.2018	LBG / Korneuburg	08:30-17:00
Wien		
15.02.2018	LBG / Wien	08:30-17:00
22.03.2018	LBG / Wien	08:30-17:00
Burgenland		
18.12.2017	Pannoneum Neusiedl	08:30-17:00
19.02.2018	Pannoneum Neusiedl	08:30-17:00
05.03.2018	LFS Güssing	08:30-17:00
Kärnten		
11.12.2017	LFI Krastowitz	08:30-17:00
05.02.2018	LFI Krastowitz	08:30-17:00
15.03.2018	LFI Krastowitz	08:30-17:00

Weitere Termine auf der nächsten Seite ...

### „LBG Business – die praxisbewährte Buchhaltungssoftware für Klein- und Mittelbetriebe, Agrar, Vereine“

„**LBG Business**“ bietet Ihnen umfassende Programmfunktionen: betriebswirtschaftliche und steuerliche Aufzeichnungen, Pauschalierung, Einnahmen-Ausgaben-Rechnung, doppelte Buchführung, Kennzahlenberechnung und Umsatzsteuervoranmeldungen.

„LBG Business“ gibt es in den Versionen Einsteiger und Vollversion - natürlich präferiert als Online-Version und auf Wunsch auch als Offline-Version.

„LBG Business“ ist bei Bedarf bestens kombinierbar mit „**LBG Kellerbuch – Winzer, Weinhandel, Vinothek**“, mit „**LBG Registrierkasse – die modulare Kassensoftwarelösung**“ und mit „**LBG Direktvermarktung**“.

Natürlich besteht auch ein Datenaustausch mit „**BMD-Business-Software**“ – eine umfassende kaufmännische Software-Lösung für alle Betriebsgrößen. LBG ist autorisierter Vertriebs- und Beratungspartner von BMD.

Wir freuen uns auf Ihr Kommen!

Herzlichen Gruß!

Ihr LBG Software-Beratungsteam

## WEITERE TERMINE

Salzburg		Uhrzeit
06.03.2018	LFS Kleßheim	08:30-17:00
<b>Steiermark</b>		
25.01.2018	LFS Silberberg	08:30-17:00
19.02.2018	LFS Silberberg	08:30-17:00
<b>Tirol</b>		
01.02.2018	LLA Rotholz	18:00-22:00
13.02.2018	LLA Imst	18:00-22:00
27.02.2018	LLA Lienz	18:00-22:00
<b>Vorarlberg</b>		
13.11.2017	BSBZ Hohenems	09:00-12:00
<b>Oberösterreich</b>		
04.12.2017	LFI Linz	09:00-17:00
05.02.2018	LFI Linz	09:00-17:00
20.03.2018	LFI Linz	09:00-17:00

### Fachreferent/innen:

Fachreferent/innen des LFI und dem LBG Software-Beratungsteam.

### Seminarbeitrag:

Siehe <http://lbg-cd.at/seminare> - dort finden Sie die Details zu jedem Seminar.

### Zielgruppe:

- Agrarbetriebe, Klein- und Mittelbetriebe, Vereine, Selbstständige ...

### Nutzen

- Sie lernen die praktischen Softwarefunktionen und den optimalen Einsatz in Ihrem Betrieb kennen.
- Erfahren Sie, wie Sie einen digitalen Datenaustausch durchführen und wie Sie die Programme optimal kombinieren.
- Erfahrungsaustausch unter den Seminarteilnehmer/innen.

## „LBG Business“ – Seminar-Inhalt:

- Laufende Aufzeichnungen
- Anlagen- und Vorratsbuchführung
- Kostenstellenverwaltung
- Stamm - , Kundendaten anlegen und verwalten
- Steuercode sowie Steuersatz richtig hinterlegen
- Vielfältige Auswertungen mit betriebsw. Kennzahlen
- Erfassung der Aufzeichnungen
  - Pauschalierung
  - E/A Rechnung bis zur Doppelten Buchhaltung
  - Belegkreisverwaltung
  - Personenkonten/ OP-Verwaltung
  - Umsatzsteuervoranmeldung (U30)
- Kundenverwaltung
  - Nützliche Auswertungen
  - Schnittstelle zu LBG Kellerbuch und zu LBG Direktvermarktung
- Komfortables Buchen
  - Buchungsregeln
  - Bankdatenimport
- Gewinn- und Verlustrechnung, Bilanz
- Steuerliche Auswertungen (U30, U13 und U1 Formular)
- Anlagen, Inventur
- Korrektes Abstatten von Ausgangs- sowie Eingangsrechnungen
- Auswertungen, beispielsweise:
  - Anlagenverzeichnis
  - Einnahmen-Ausgaben-Übersicht
  - Gewinn- und Verlustrechnung
  - Bilanz
  - Offene Posten Liste

Die genauen Seminarinhalte der Kurse in Oberösterreich finden Sie auf der Homepage des LFI.

### Pausen nach Bedarf.

### Hinweis:

- individuelle Schulungen für Gruppen werden gerne organisiert.
- **LBG-Software-Schulung im Betrieb:** Wenn Sie eine Software-Schulung direkt in Ihrem Betrieb – face-to-face – mit Ihren individuellen Daten bevorzugen, ist dies gerne auf Wunsch auf Basis eines ½-Tages- oder Tagespauschales möglich (netto € 300,- plus 20% USt. = € 360,- bzw. netto € 600,- + 20% USt. = € 720,- plus Anfahrtszeit) – fragen Sie uns!

### ANMELDUNG: <http://lbg-cd.at/seminare>

Freie Orts- und Terminwahl. Rückfragen & Koordination:

**Nathalie Leb – LBG Software Beratung**

✉ [n.leb@lbg.at](mailto:n.leb@lbg.at) ☎ +43 1 53105-1102

Veranstalter: LBG Computerdienst Gesellschaft bzw. LFI



# Software

Kompetent beraten,  
österreichweit.



Entwicklung ▪ Schulung ▪ Vertrieb ▪ Support

▫ **LBG Software Beratung** - an 18 Standorten österreichweit: **Niederösterreich** St. Pölten, Gloggnitz, Horn, Korneuburg, Mistelbach, Wr. Neustadt **Burgenland** Eisenstadt, Neusiedl/See, Oberpullendorf **Steiermark** Graz, Leibnitz, Liezen **Kärnten** Klagenfurt, Wolfsberg **Oberösterreich** Linz, Ried **Wien** 1030 Wien **Salzburg/Tirol/Vorarlberg** Innsbruck ▪ **LBG Steuerberatung**: an 30 Standorten - österreichweit.

**LBG BUSINESS**

E/A-Rechnung, Buchhaltung, Pauschalierung, Bankdatenimport, Auswertungen, Bilanz, Gewinn- und Verlustrechnung, USt-Voranmeldung, FinanzOnline, Betriebszweige, Kostenstellen, Anlagen, Inventur, Personenkonten und vieles mehr.

Vereine Agrar Klein- und Mittelbetriebe

**LBG REGISTRIERKASSE**

Schnelles, einfaches Kassieren (Touch & Druck), Kassenabschluss, Verkaufstatistik, Erlösübersicht, etc., modulare Tools (Lager-/Warenwirtschaft, Filialsystem, Kundenverwaltung, Kassabuch), iOS, Android, Orderman-fähig, uvm.

**LBG DIREKTVERMARKTUNG**

Warenwirtschaft, Kunden-/Artikelverwaltung, Lager, Gebindeverwaltung, Retouren, Bestellungen, Lieferscheine, Tourenplanung, Etiketten, Personenkonten, Fakturierung, Mahnwesen, Umsatzstatistik, Deckungsbeiträge, Serienbriefe, uvm.

**LBG KELLERBUCH**

Weingesetz, Maßnahmenblatt, Bestandsmeldung, Erntemeldung, Traubenzukauf, Gebinde, Kunden-/Artikelverwaltung, Fakturierung, Mahnwesen, Umsatzstatistik, Retouren, Bestellungen, Lieferscheine, Tourenplanung, Etiketten, Personenkonten uvm.

**LBG RIND**

Herdenverwaltung, Tierdatenimport aus eAMA-Stallregister, Zu-/Abgangsmeldungen, Bestandsverzeichnis, etc., Zuchtauswertung, Terminverwaltung, Schlachtauswertung, Tiergesundheit, Erlöse, Kosten, Deckungsbeitrag, uvm.

**LBG BODENWÄCHTER**

CrossCompliance, ÖPUL Schlagaufzeichnung, Protokolle für Vor-Ort-Kontrollen, Anbauplan, Düngerberechnung, N/P-Bilanz, Pflanzenschutzmitteldatenbank, Lager, Bio-/Vertragspartneranbau, Erlöse/Kosten/Deckungsbeitrag, Arbeitszeit, ÖKL, uvm.

**LBG SAUENPLANER**

Herdenverwaltung, Zucht-/Mastschweine, Einzeltier und Gruppenbuchung, Terminkalender mit bevorzugter Wochentagswahl, Zu- und Abgangsmeldungen, Tiergesundheit, Wurfresultat, Sauenkarte, Arbeitslisten, uvm.

**LBG FELDPANER**

Planung/Ausdruck für ÖPUL Mehrfachantragstellung, Import von Flächendaten aus eAMA GIS, ÖPUL Prämienplanung, Begrünungsplanung, Getreide/Mais-Anteil, Fruchtfolgeplanung, Zahlungsansprüche, Pachtverwaltung, Gewässerschutz, uvm.

**KONTAKT & HELPDESK:** ☎ 02262/64234 📧 software@lbg.at

**Kombinierbare Programmlösungen: LBG ↔ BMD**

- LBG Business - die Software für Buchhaltung und Jahresabschluss
- LBG Registrierkasse - die modulare Kassensoftware
- LBG Direktvermarktung - Warenwirtschaft, Vermarktung, Fakturierung
- LBG Kellerbuch - Weingesetz, Vermarktung, Fakturierung - Winzer, Weinhandel, Vinothek



**Für eine zeit- und kostensparende Betriebsführung!**

- Automatischer Datenaustausch - keine doppelte Dateneingabe
- Lagerverwaltung, Artikelverwaltung, Kundenverwaltung





# Österreich

Weil's um Ihr Unternehmen geht.

Kompetent beraten,  
österreichweit.



Steuerberatung ■ Wirtschaftsprüfung ■ Consulting

## ÖSTERREICHWEIT FÜR SIE DA ...

### ... IM BURGENLAND

**Eisenstadt**, Ruster Straße 12-16, Tel [02682] 62195, eisenstadt@lbg.at  
**Großpetersdorf**, Ungarnstraße 10, Tel [03362] 7346, grosspetersdorf@lbg.at  
**Mattersburg**, Gustav-Degen-Gasse 3a, Tel [02626] 62317, mattersburg@lbg.at  
**Neusiedl/See**, Franz-Liszt-G. 25-27, Tel [02167] 2495-0, neusiedl@lbg.at  
**Oberpullendorf**, Hauptstr. 34/2, Tel [02612] 42319, oberpullendorf@lbg.at  
**Oberwart**, Schulgasse 17, Tel [03352] 33415, oberwart@lbg.at

### ... IN KÄRNTEN

**Klagenfurt**, Villacher Ring 11, Tel [0463] 57187, klagenfurt@lbg.at  
**Villach**, Europastraße 8 [Technologiezentrum], Tel [04242] 27494, villach@lbg.at  
**Wolfsberg**, Johann-Offner-Straße 26, Tel [04352] 4847, wolfsberg@lbg.at

### ... IN NIEDERÖSTERREICH

**St. Pölten**, Bräuhäusg. 5/2/8, Tel [02742] 355660, st-poelten@lbg.at  
**Gänserndorf**, Eichamtsstr. 5-7, Tel [02282] 2520, gaenserndorf@lbg.at  
**Gloggnitz**, Wiener Straße 2, Tel [02662] 42050, gloggnitz@lbg.at  
**Gmünd**, Schloßparkg. 6, Tel [02852] 52637, gmueund@lbg.at  
**Hollabrunn**, Amtsgasse 21, Tel [02952] 2305-0, hollabrunn@lbg.at  
**Horn**, Josef-Kirchner-G. 5, Tel [02982] 2871-0, horn@lbg.at  
**Korneuburg**, Kwizdastraße 15, Tel [02262] 64234, info@lbg-cd.at  
**Mistelbach**, Franz-Josef-Straße 38, Tel [02572] 3842, mistelbach@lbg.at  
**Neunkirchen**, Rohrbacherstr. 44, Tel [02635] 62677, neunkirchen@lbg.at  
**Waidhofen/Thaya**, Raiffeisenpromenade 2/1/6, Tel [02842] 53412, waidhofen@lbg.at  
**Wr. Neustadt**, Baumkirchnerring 6/2, Tel [02622] 23480, wr-neustadt@lbg.at

### ... IN OBERÖSTERREICH

**Linz**, Hasnerstraße 2, Tel [0732] 655172, linz@lbg.at  
**Ried**, Bahnhofstraße 39b, Tel [07752] 85441, ried@lbg.at  
**Steyr**, Leopold-Werndl-Straße 44/1, Tel [07252] 53556-0, steyr@lbg.at

### ... IN SALZBURG

**Salzburg**, St.-Julien-Str. 1, Tel [0662] 876531, salzburg@lbg.at

### ... IN DER STEIERMARK

**Graz**, Niesenbergg. 37, Tel [0316] 720200, graz@lbg.at  
**Bruck/Mur**, Koloman-Wallisch-Pl. 10, Tel [03862] 51055, bruck@lbg.at  
**Leibnitz**, Dechant-Thaller-Straße 39/3, Tel [03452] 84949, leibnitz@lbg.at  
**Liezen**, Rathausplatz 3, Tel [03612] 23720, liezen@lbg.at

### ... IN TIROL

**Innsbruck**, Brixner Straße 1, Tel [0512] 586453, innsbruck@lbg.at

### ... IN WIEN

**Wien**, Boerhaavgasse 6, Tel [01] 53105-0, office@lbg.at

### LBG Österreich GmbH Wirtschaftsprüfung & Steuerberatung

Unternehmenssitz & Geschäftsführung, FN 75837a, HG Wien  
1030 Wien, Boerhaavgasse 6, Tel: +43 1 53105-0  
500 qualifizierte Mitarbeiter/innen an 30 Standorten  
in 8 Bundesländern für Sie da - österreichweit!

**KONTAKT: welcome@lbg.at** - Bei uns finden Sie den Berater und die Betreuung, die Sie sich schon immer gewünscht haben. Fragen Sie uns. Wir bringen Sie zusammen!

### ■ STEUERN, SOZIALVERSICHERUNG, BETRIEBSWIRTSCHAFT

Österreichisches und internationales Steuerrecht, Betriebsprüfung, Rechtsmittel (BFG, VwGH), Finanzstrafverfahren, Steueroptimierung, Steuer-Check bei Verträgen, Jahresbudget, Finanzplan, Beratung bei Kauf/Verkauf, Gründung/Nachfolge, Rechtsformwahl & Umgründung

### ■ BUCHHALTUNG, BILANZ, STEUERERKLÄRUNG, KALKULATION

Jahres- und Zwischenabschlüsse, Einnahmen-Ausgaben-Rechnung, laufende Buchhaltung und wirtschaftlich aussagekräftige Monatsauswertungen, Kalkulation, Kostenrechnung, Financial Reporting

### ■ PERSONALVERRECHNUNG, ARBEITGEBER-BERATUNG

Gehaltsverrechnung, Beratung in Lohnsteuer-, Sozialversicherungs- und Arbeitsrechtsfragen, Stundensatzkalkulation, Expatriates, HR-Reporting

### ■ WIRTSCHAFTSPRÜFUNG, GUTACHTEN, BEWERTUNG

Jahresabschluss- und Sonderprüfungen, Analysen, betriebswirtschaftliche Gutachten, Due Diligence bei Kauf & Verkauf, Unternehmensbewertung

### ■ KAUFMÄNNISCHE ORGANISATION, DIGITALISIERUNG, BUSINESS-SOFTWARE: BERATUNG, SCHULUNG, SUPPORT

**LBG Business-Software:** LBG Business - die Software für Buchhaltung und Jahresabschluss. LBG Registrierkasse - die modulare Kassensoftware. LBG Direktvermarktung - Warenwirtschaft, Vermarktung, Fakturierung. LBG Kellerbuch - die Software für Winzer, Weinhandel, Vinothek. LBG Bodenwächter - für Pflanzenschutz & Düngung. LBG Feldplaner. LBG Tierhaltung.

**BMD Business-Software:** Zeit- und Leistungserfassung, Kostenrechnung, Budgetierung, Warenwirtschaft, Fakturierung, Mahnwesen, Buchhaltung, Zahlungsverkehr, Controlling und vieles mehr.

### ■ GRÜNDUNG, STARTUPS, NACHFOLGE, ÜBERGABE, KAUF, VERKAUF

Vom Start an begleiten wir Sie fachkundig auf Ihrem Weg zum Unternehmenserfolg in allen Unternehmensphasen: Business-Plan, Rechtsformwahl, Kalkulation, Rentabilitätsrechnung, Finanzierung, Investition, steuerrechtliche und sozialversicherungsrechtliche Beratung, Kontakt mit Banken und Behörden und vieles mehr.

### LBG - Vielfalt an Branchen, Rechtsformen, Unternehmensgrößen

