



# Software

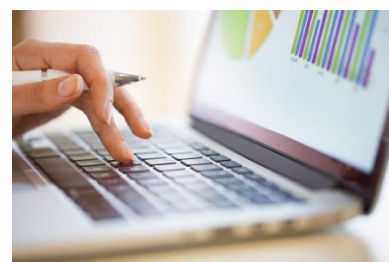
Weil's um Ihr Unternehmen geht.

Persönlich beraten,  
österreichweit.



Entwicklung ▪ Schulung ▪ Vertrieb ▪ Support

▪ **LBG Software Beratung: Niederösterreich** St. Pölten, Gloggnitz, Horn, Korneuburg, Mistelbach, Wr. Neustadt **Burgenland** Eisenstadt, Neusiedl/See, Oberpullendorf **Steiermark** Graz, Leibnitz, Liezen **Kärnten** Klagenfurt, Wolfsberg **Oberösterreich** Linz, Ried **Wien** 1030 Wien **Salzburg/Tirol/Vorarlberg** Innsbruck - an 18 Standorten österreichweit ▪ **LBG Steuerberatung:** an 30 Standorten - österreichweit.



## „LBG Direktvermarktung“ – Schulungen Jänner-April 2017

### WANN & WO – österreichweit zur Auswahl.

Niederösterreich		Uhrzeit
12.01.2017	LFS Obersiebenbrunn	08:30-17:00
09.02.2017	LFS Gießhübl	08:30-17:00
09.03.2017	LFS Mistelbach	08:30-17:00
20.04.2017	LBG / Korneuburg	08:30-17:00
<b>Steiermark</b>		
16.02.2017	LFS Silberberg	08:30-17:00
<b>Kärnten</b>		
20.02.2017	LFI Krastowitz	08:30-17:00
<b>Tirol</b>		
15.03.2017	LLA Imst	18:00-22:00
22.03.2017	LLA Rotholz	18:00-22:00
28.03.2017	LLA Lienz	18:00-22:00

### „LBG Direktvermarktung“

„LBG Direktvermarktung“ unterstützt Sie im täglichen Verkauf Ihrer Produkte und besticht durch seine Einfachheit:

Rechnungslegung, Mahnwesen, Dokumentation der Rückverfolgbarkeit, Lagerverwaltung und vieles mehr. Mit „LBG Direktvermarktung“ können Artikel, Kunde sowie Ihr Lager einfach verwaltet werden.

Für „LBG Direktvermarktung“ ist zum Grundmodul, welches die wesentlichen Arbeitsschritte abdeckt, selbstverständlich zusätzlich das Modul „Bauernladen“ verfügbar. Damit erstellen Sie Lieferscheine, Bestellungen und Angebote. Mahnwesen, Kostenrechnung und mehrere Lager werden unterstützt.

„LBG Direktvermarktung“ ist bei Bedarf bestens kombinierbar mit „LBG Business – die Software für Buchhaltung & Jahresabschluss“ und mit „LBG Registrierkasse – die modulare Kassensoftwarelösung“.

Natürlich besteht auch ein Datenaustausch mit „**BMD-Business-Software**“ – eine umfassende kaufmännische Software-Lösung für alle Betriebsgrößen. LBG ist autorisierter Vertriebs- und Beratungspartner von BMD.

Herzlich Willkommen beim Seminar!

Ihr LBG Software-Beratungsteam

**Seminarorte:**

- **LFS Obersiebenbrunn**  
Feldhofstraße 6, 2283 Obersiebenbrunn
- **LFS Gießhübl**  
Gießhübl 7, 3300 Amstetten
- **LFS Mistelbach**  
Winzerschulgasse 50, 2130 Mistelbach
- **LBG in Korneuburg**  
Kwizda-Straße 15, 2100 Korneuburg
- **LFS Silberberg**  
Silberberg 1, 8430 Leibnitz
- **LFI Krastowitz**  
Gottscheerstraße 1, 9020 Klagenfurt
- **LLA Imst**  
Meraner Str. 6, 6460 Imst
- **LLA Rotholz**  
Rotholz 46, 6200 Strass im Zillertal
- **LLA Lienz**  
Josef Müller-Straße 1, 9900 Lienz

**Fachreferent/innen:**

Fachreferent/innen des LFI und aus dem LBG Software-Beratungsteam.

**Seminarbeitrag:**

Siehe <http://lbg-cd.at/seminare/> - dort finden Sie die Details zu jedem Seminar.

**Zielgruppe :**

- Agrarbetriebe, Klein- und Mittelbetriebe, Handel, Direktvermarktung, Ab Hof Verkauf, ..

**Nutzen:**

- Sie lernen die praktischen Softwarefunktionen und den optimalen Einsatz in Ihrem Betrieb kennen.
- Erfahren Sie, wie Sie einen digitalen Datenaustausch durchführen und wie Sie die Programme optimal kombinieren.
- Erfahrungsaustausch unter den Seminarteilnehmer/innen.

**Software-Seminar-Inhalt:**

- Fakturierung und Mahnwesen
- Verwaltung von Artikel, Stamm- und Kundendaten
- Deckungsbeiträge
- Warenwirtschaft und Lagerführung
- Personenkonten
- Erstellung und Verwaltung von Steuergruppen und Preislisten
- Schnittstelle zur Finanzbuchhaltung
- Auswertungen:
  - Artikeljournal
  - Lagerbewegungslisten
  - Umsatzkundenauswertung
  - Belegjournal
  - Offene Postenliste

**Pausen nach Bedarf.**

**LBG-Software-Schulung im Betrieb:** Wenn Sie eine Software-Schulung direkt in Ihrem Betrieb – face-to-face – mit Ihren individuellen Daten bevorzugen, ist dies gerne auf Wunsch auf Basis eines ½-Tages- oder Tagespauschales möglich (netto € 300,- plus 20% USt. = € 360,- bzw. netto € 600,- + 20% USt. = € 720,- plus Anfahrtszeit)– fragen Sie uns!

**ANMELDUNG:** <http://lbg-cd.at/seminare/>

Freie Orts- und Terminwahl. Rückfragen & Koordination:

**Nathalie Leb – LBG Software Beratung**

☎ [n.leb@lbg.at](mailto:n.leb@lbg.at) ☎ +43 1 53105-1102

Veranstalter: LBG Computerdienst Gesellschaft bzw. LFI

# LBG Software

Persönlich beraten,  
österreichweit.



Entwicklung ▪ Schulung ▪ Vertrieb ▪ Support

▪ **LBG Software Beratung** - an 18 Standorten österreichweit: **Niederösterreich** St. Pölten, Gloggnitz, Horn, Korneuburg, Mistelbach, Wr. Neustadt **Burgenland** Eisenstadt, Neusiedl/See, Oberpullendorf **Steiermark** Graz, Leibnitz, Liezen **Kärnten** Klagenfurt, Wolfsberg **Oberösterreich** Linz, Ried **Wien** 1030 Wien **Salzburg/Tirol/Vorarlberg** Innsbruck ▪ **LBG Steuerberatung**: an 30 Standorten - österreichweit.

LBG BUSINESS

E/A-Rechnung, Buchhaltung, Pauschalierung, Bankdatenimport, Auswertungen, Bilanz, Gewinn- und Verlustrechnung, USt-Voranmeldung, FinanzOnline, Betriebszweige, Kostenstellen, Anlagen, Inventur, Personenkonten und vieles mehr.

Vereine  
Agrar  
Klein- und  
Mittelbetriebe

LBG REGISTRIERKASSE

Schnelles, einfaches Kassieren (Touch & Druck), Kassenabschluss, Verkaufstatistik, Erlösübersicht, etc., modulare Tools (Lager-/Warenwirtschaft, Filialsystem, Kundenverwaltung, Kassabuch), iOS, Android, Orderman-fähig, uvm.

LBG DIREKTVERMARKTUNG

Warenwirtschaft, Kunden-/Artikelverwaltung, Lager, Gebindeverwaltung, Retouren, Bestellungen, Lieferscheine, Tourenplanung, Etiketten, Personenkonten, Fakturierung, Mahnwesen, Umsatzstatistik, Deckungsbeiträge, Serienbriefe, uvm.

LBG KELLERBUCH

Weingesetz, Maßnahmenblatt, Bestandsmeldung, Erntemeldung, Traubenzukauf, Gebinde, Kunden-/Artikelverwaltung, Fakturierung, Mahnwesen, Umsatzstatistik, Retouren, Bestellungen, Lieferscheine, Tourenplanung, Etiketten, Personenkonten uvm.

LBG RIND

Herdenverwaltung, Tierdatenimport aus eAMA-Stallregister, Zu-/Abgangsmeldungen, Bestandsverzeichnis, etc., Zuchtauswertung, Terminverwaltung, Schlachtauswertung, Tiergesundheit, Erlöse, Kosten, Deckungsbeitrag, uvm.

LBG BODENWÄCHTER

CrossCompliance, ÖPUL Schlagaufzeichnung, Protokolle für Vor-Ort-Kontrollen, Anbauplan, Düngerberechnung, N/P-Bilanz, Pflanzenschutzmitteldatenbank, Lager, Bio-/Vertragspartneranbau, Erlöse/Kosten/Deckungsbeitrag, Arbeitszeit, ÖKL, uvm.

LBG SAUENPLANNER

Herdenverwaltung, Zucht-/Mastschweine, Einzeltier und Gruppenbuchung, Terminkalender mit bevorzugter Wochentagswahl, Zu- und Abgangsmeldungen, Tiergesundheit, Wurfergebnis, Sauenkarte, Arbeitslisten, uvm.

LBG FELDPANNER

Planung/Ausdruck für ÖPUL Mehrfachantragstellung, Import von Flächendaten aus eAMA GIS, ÖPUL Prämienplanung, Begrünungsplanung, Getreide/Mais-Anteil, Fruchtfolgeplanung, Zahlungsansprüche, Pachtverwaltung, Gewässerschutz, uvm.

**KONTAKT & HELPDESK:** ☎ 02262/64234 📧 software@lbg.at

**Kombinierbare Programmlösungen**

- LBG Business - die Software für Buchhaltung und Jahresabschluss
- LBG Registrierkasse - die modulare Kassensoftware
- LBG Direktvermarktung - Warenwirtschaft, Vermarktung, Fakturierung
- LBG Kellerbuch - Weingesetz, Vermarktung, Fakturierung - Winzer, Weinhandel, Vinothek

**Für eine zeit- und kostensparende Betriebsführung!**

- Automatischer Datenaustausch - keine doppelte Dateneingabe
- Lagerverwaltung, Artikelverwaltung, Kundenverwaltung
- Fakturierung mit hinterlegten Artikeln, Kunden und vielem mehr





# Österreich

Weil's um Ihr Unternehmen geht.

Persönlich beraten,  
österreichweit.



Steuerberatung ▪ Wirtschaftsprüfung ▪ Consulting

## WIR SIND FÜR SIE DA ...

### ... IM BURGENLAND

**Eisenstadt**, Ruster Straße 12-16, Tel [02682] 62195, eisenstadt@lbg.at  
**Großpetersdorf**, Ungarnstraße 10, Tel [03362] 7346, grosspetersdorf@lbg.at  
**Mattersburg**, Gustav-Degen-Gasse 3a, Tel [02626] 62317, mattersburg@lbg.at  
**Neusiedl/See**, Franz-Liszt-G. 25-27, Tel [02167] 2495-0, neusiedl@lbg.at  
**Oberpullendorf**, Hauptstr. 34/2, Tel [02612] 42319, oberpullendorf@lbg.at  
**Oberwart**, Schulgasse 17, Tel [03352] 33415, oberwart@lbg.at

### ... IN KÄRNTEN

**Klagenfurt**, Villacher Ring 11, Tel [0463] 57187, klagenfurt@lbg.at  
**Villach**, Europastraße 8 [Technologiezentrum], Tel [04242] 27494, villach@lbg.at  
**Wolfsberg**, Johann-Offner-Straße 26, Tel [04352] 4847, wolfsberg@lbg.at

### ... IN NIEDERÖSTERREICH

**St. Pölten**, Bräuhausg. 5/2/8, Tel [02742] 355660, st-poelten@lbg.at  
**Gänserndorf**, Eichamstr. 5-7, Tel [02282] 2520, gaenserndorf@lbg.at  
**Gloggnitz**, Wiener Straße 2, Tel [02662] 42050, gloggnitz@lbg.at  
**Gmünd**, Schloßparkg. 6, Tel [02852] 52637, gmuend@lbg.at  
**Hollabrunn**, Amts-gasse 21, Tel [02952] 2305-0, hollabrunn@lbg.at  
**Horn**, Josef-Kirchner-G. 5, Tel [02982] 2871-0, horn@lbg.at  
**Korneuburg**, Kwizdastraße 15, Tel [02262] 64234, info@lbg-cd.at  
**Mistelbach**, Franz-Josef-Straße 38, Tel [02572] 3842, mistelbach@lbg.at  
**Neunkirchen**, Rohrbacherstr. 44, Tel [02635] 62677, neunkirchen@lbg.at  
**Waidhofen/Thaya**, Raiffeisenpromenade 2/1/6, Tel [02842] 53412, waidhofen@lbg.at  
**Wr. Neustadt**, Baumkirchnering 6/2, Tel [02622] 23480, wr-neustadt@lbg.at

### ... IN OBERÖSTERREICH

**Linz**, Hasnerstraße 2, Tel [0732] 655172, linz@lbg.at  
**Ried**, Bahnhofstraße 39b, Tel [07752] 85441, ried@lbg.at  
**Steyr**, Leopold-Werndl-Straße 44/1, Tel [07252] 53556-0, steyr@lbg.at

### ... IN SALZBURG

**Salzburg**, St.-Julien-Str. 1, Tel [0662] 876531, salzburg@lbg.at

### ... IN DER STEIERMARK

**Graz**, Niesenbergl. 37, Tel [0316] 720200, graz@lbg.at  
**Bruck/Mur**, Koloman-Wallisch-Pl. 10, Tel [03862] 51055, bruck@lbg.at  
**Leibnitz**, Dechant-Thaller-Straße 39/3, Tel [03452] 84949, leibnitz@lbg.at  
**Liezen**, Rathausplatz 3, Tel [03612] 23720, liezen@lbg.at

### ... IN TIROL

**Innsbruck**, Brixner Straße 1, Tel [0512] 586453, innsbruck@lbg.at

### ... IN WIEN

**Wien**, Boerhaavegasse 6, Tel [01] 53105-0, office@lbg.at

**LBG Österreich GmbH Wirtschaftsprüfung & Steuerberatung**  
Unternehmenssitz & Geschäftsführung, FN 75837a, HG Wien  
1030 Wien, Boerhaavegasse 6, Tel: +43 1 53105-0, office@lbg.at  
500 qualifizierte Mitarbeiter/innen österreichweit.

**KONTAKT:** welcome@lbg.at

## WIR UNTERSTÜTZEN IHREN ERFOLG!

### ▪ STEUERN, SOZIALVERSICHERUNG, BETRIEBSWIRTSCHAFT

Österreichisches und internationales Steuerrecht, Betriebsprüfung, Rechtsmittel (BFG, VwGH), Finanzstrafverfahren, Steueroptimierung, Steuer-Check bei Verträgen, Jahresbudget, Finanzplan, Beratung bei Kauf/Verkauf, Gründung/Nachfolge, Rechtsformwahl & Umgründung

### ▪ BUCHHALTUNG, BILANZ, STEUERERKLÄRUNG, KALKULATION

Jahres- und Zwischenabschlüsse, Einnahmen-Ausgaben-Rechnung, laufende Buchhaltung und wirtschaftlich aussagekräftige Monatsauswertungen, Kalkulation, Kostenrechnung, Financial Reporting

### ▪ PERSONALVERRECHNUNG, ARBEITGEBER-BERATUNG

Gehaltsverrechnung, Beratung in Lohnsteuer-, Sozialversicherungs- und Arbeitsrechtsfragen, Stundensatzkalkulation, Expatriates, HR-Reporting

### ▪ WIRTSCHAFTSPRÜFUNG, GUTACHTEN, BEWERTUNG

Jahresabschluss- und Sonderprüfungen, Analysen, betriebswirtschaftliche Gutachten, Due Diligence bei Kauf & Verkauf, Unternehmensbewertung

### ▪ BUSINESS-SOFTWARE-BERATUNG, HARDWARE, SERVICE

**LBG Business-Software-Lösungen:** LBG Business - die Software für Buchhaltung und Jahresabschluss. LBG Registrierkasse - die Kassensoftware-Lösung. LBG Kellerbuch - die Business-Software für Winzer, Weinhandel, Vinothek. LBG Bodenwächter - für Pflanzenschutz & Düngung. LBG Tierhaltung. LBG Direktvermarktung.

**BMD Business-Software-Lösungen:** Zeit- und Leistungserfassung, Kostenrechnung, Budgetierung, Warenwirtschaft, Fakturierung, Mahnwesen, Buchhaltung, Zahlungsverkehr, Controlling und vieles mehr.

### ▪ FACHVORTRÄGE, SEMINARE, INHOUSE-WORKSHOPS

Referenten und Trainer aus den Fachgebieten: Steuern, Bilanz, Buchhaltung, Betriebswirtschaft, Business- & Agrar-Software

## LBG-BRANCHENVIELFALT

